

RELATÓRIO DE SUSTENTABILIDADE 2022



SUMÁRIO

01

Boas-vindas

02

Somos Agro,
Somos Sustentáveis

03

Estratégia de
Sustentabilidade/ESG

04

Inovabilidade e
Agricultura Regenerativa

05

Biotecnologia
e Biossegurança

06

Resiliência Climática
e Serviços Ambientais

07

Relações
Duradouras e Felizes

08

Governança e
Crescimento
Sustentável

09

Trajetória de
Compromissos e
Reconhecimentos

10

Sumário
GRI

11

Créditos e
Informações
Corporativas

01

Boas-vindas

Acompanhe nossa jornada de **impacto positivo** e nossos **compromissos** com a **sustentabilidade** do negócio, da sociedade e do planeta.



Sobre o relatório

GRI 2-2 | 2-3 | 2-14

O Relatório de Sustentabilidade de 2022 é a segunda divulgação das iniciativas ambientais, sociais e de governança (ESG, sigla em inglês) da SoluBio, filiais, centros de distribuição e centros de pesquisa.

Neste documento, apresentamos o primeiro Relatório de Sustentabilidade orientado pelos padrões do *Global Reporting Initiative (GRI)*, publicadas em 2021 e os Objetivos de Desenvolvimento Sustentável (ODS) da Organização das Nações Unidas (ONU).

Dentre os marcos de 2022, destacamos o crescimento acelerado com aumento do portfólio de soluções sustentáveis e estruturação da governança. Avançamos na jornada ESG, com escuta e engajamento dos stakeholders, gestão das iniciativas e indicadores estratégicos, compromissos públicos e melhorias em diversas áreas. Assim, apresentamos a geração de valor e nosso impacto positivo para os acionistas, a sociedade e o planeta.

As informações aqui apresentadas são oriundas da Gestão ESG, com participação de todos os setores gerenciadores dos riscos, oportunidades e ações da companhia. Apenas o conteúdo financeiro foi submetido a verificação externa. O conteúdo faz referência ao período de 01 de janeiro a 31 de dezembro de 2022. O relato é orientado pelos temas materiais elencados pelos *stakeholders*, evidenciando os principais impactos da SoluBio. Por fim, o Comitê de Sustentabilidade, com integrantes da Alta Liderança e Diretoria Executiva, validaram este relatório.



2022 | Crescimento acelerado e com sustentabilidade

GRI 201-1 | GRI 13.22.2

Crescemos **127% EM RECEITA**

Fechamos 2022 com **184 MILHÕES** de receita

Geramos **312 EMPREGOS** diretos e fechamos 2022 com **672 SOLUBIERS**

Presença em **17 ESTADOS BRASILEIROS**

Levamos solução sustentável para **2,15 MILHÕES DE HECTARES** no Brasil

Somos parceiros de **331 FAZENDAS**

Captação de **150 MILHÕES** na segunda emissão de CRA Verde

Ampliamos nosso portfólio de soluções sustentáveis com uma linha de microalgas e outra de nutrição compatível com biológicos

Primeiro investimento minoritário do fundo de *Private Equity III* da Aqua Capital

Mensagem do CEO

GRI 2-22

O Sonho Grande se tornou realidade. 2022 é, sem dúvidas, um ano de grandes marcos para a SoluBio. Desafios e oportunidades, com gente engajada, resumem um ano de colheitas do que temos semeado nos últimos 06 anos. A companhia cresceu 127%, com geração de 312 novos postos de trabalho, 148 novas fazendas parceiras, levando soluções sustentáveis para mais de 2 milhões de hectares de produção agrícola no Brasil.

Superamos os desafios de mudanças e do crescimento acelerado. Montamos uma equipe que, verdadeiramente, faz a diferença e está engajada com o propósito da companhia. Criamos maior conexão entre os times, com fortalecimento da cultura e coesão dos acionistas e das lideranças. Costumo dizer que, **ou crescemos como time ou morremos como indivíduos.**

Conseguimos mostrar o valor que geramos ao mundo, com clareza de propósito e coerência das ações. Investimos na gestão e jornada ESG, integrando os impactos sociais, ambientais e de governança no planejamento estratégico, engajando nossos colaboradores, clientes, acionistas e demais parceiros e, assim, evidenciamos a essência da SoluBio. Fortalecemos nosso compromisso com o desenvolvimento sustentável, disseminando os ODS no agronegócio e aderimos ao Pacto Global da ONU no Brasil.

Fomos mais assertivos em comparação aos anos anteriores. Verdadeiramente conseguimos bater marcos, não só de faturamento, mas de time, de comprometimento e de inovação. Tivemos

um grande salto em pesquisa e desenvolvimento, com grandes investimentos em estrutura e pessoas e com alinhamento de processos.

Finalizamos o ano com o investimento do fundo de *private equity* III da Aqua Capital, um fundo focado em sustentabilidade no agronegócio. Um reconhecimento do comprometimento e da seriedade da companhia, além da efetividade do trabalho da equipe. **Só chegamos até aqui porque tivemos um time dedicado e que vestiu a camisa SoluBio.**

Como fundador, vejo, nos 10 anos de Manejo Biológico On-Farm[®], uma sequência de oportunidades e de pessoas que se somaram para construir o Sonho Grande. Desenvolver algo inovador, como a SoluBio Experience, desenhar o modelo de negócio, participar de acelerações junto a ONU, Endeavor, dentre outras, além da aceitação dos grandes *players* do mercado do agro, da construção da nova fábrica e o interesse de grandes fundos de *private equity*, são marcos do passado que impulsionam sonhos ainda maiores para o futuro.

Em 2023, seguiremos focados no nosso modelo de negócio, com expectativa de crescimento ainda maior, de forma acelerada e planejada. Permanecemos alinhados a nossa missão de proporcionar sustentabilidade ao agronegócio, garantindo a preservação do planeta e das futuras gerações.

“Ou crescemos como time ou morremos como indivíduos”



Alber Guedes

CEO SoluBio

02

Somos Agro, Somos Sustentáveis

Somos uma **plataforma de sustentabilidade** para o agronegócio, com geração de conhecimento e **inovação em biotecnologia**, para garantia de segurança alimentar e de matéria-prima com equilíbrio agroecossistêmico.



Somos únicos no que fazemos e da forma como fazemos


GRI 2-1 | 2-6

Somos a SoluBio, referência brasileira no Manejo Biológico OnFarm®, há 06 anos levando soluções biotecnológicas e inserindo o produtor rural na nova era da agricultura, com mais tecnologia, sustentabilidade e rentabilidade.

Essa referência foi conquistada por uma trajetória de crescimento acelerado e dedicação em estabelecer uma relação de parceria com o produtor rural e respeito ao meio ambiente. Como um negócio de impacto socioambiental positivo, a SoluBio nasceu com um propósito claro: garantir sustentabilidade para o agro-

negócio, produzindo mais com menos.

A biotecnologia é a nossa base! Aliamos ciência, tecnologia e pessoas qualificadas em um ecossistema inovador e disruptivo, posicionados para a geração de impacto positivo à sociedade e ao planeta, com foco no desenvolvimento de uma agricultura sustentável e regenerativa.



Em meio a uma corrida para ser mais rápido, mais forte, mais produtivo, mais lucrativo, a gente entendeu que o maior valor para o nosso futuro está mesmo em ser mais sustentável.

Uma história de impacto positivo

O Manejo Biológico OnFarm® começou a ser idealizado em 2012, por profissionais que atuavam na empresa de consultoria, assessoria e agricultura de precisão, Agroplan. Jovens e experientes, cinco sócios fundadores, inspirados e conhecedores das dificuldades dos agricultores brasileiros, reuniram biotecnologia, inovação e atendimento personalizado em uma solução integrada para a produção de bioinsumos para uso próprio, a SoluBio Experience.

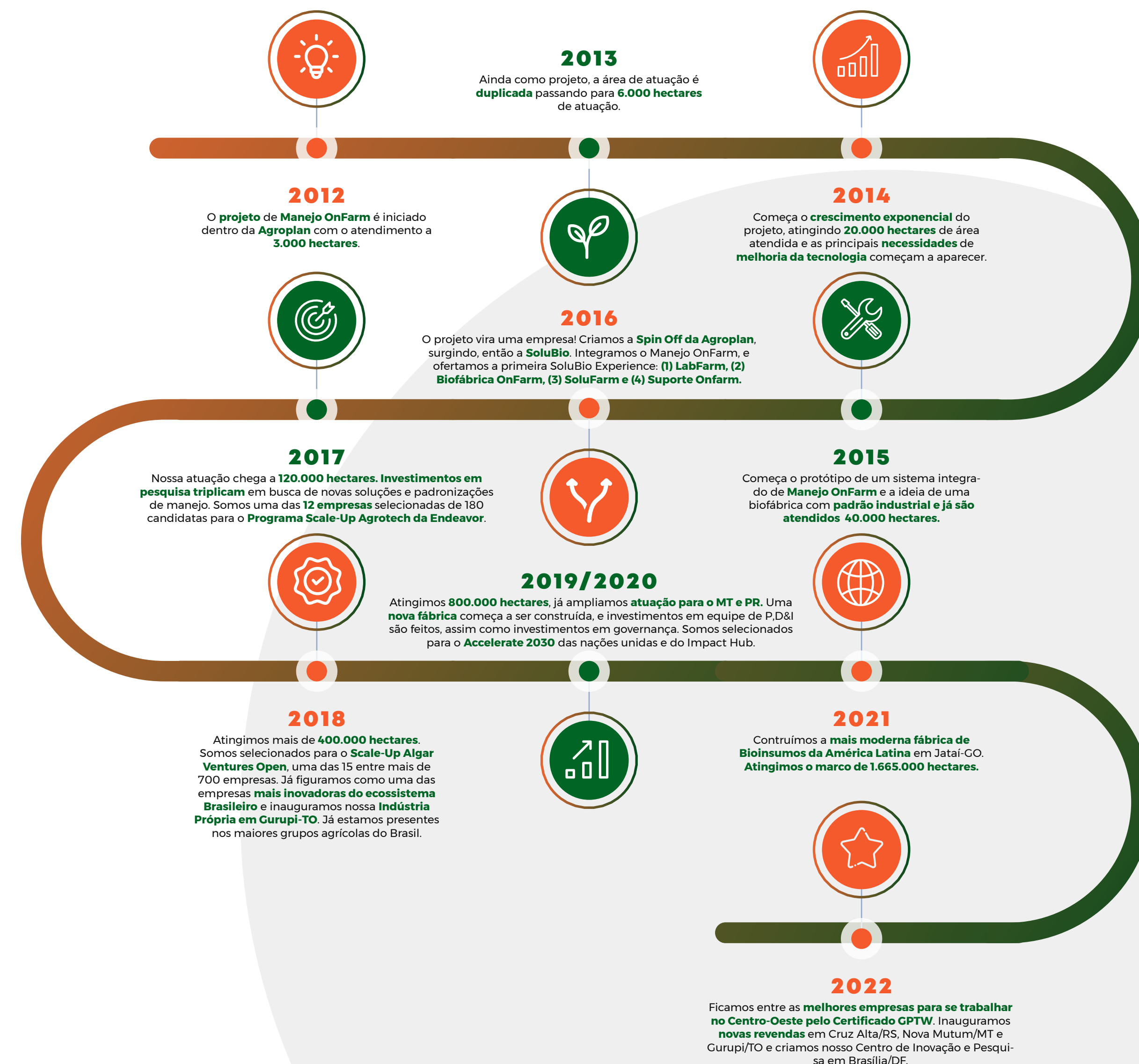
Transformar sonho em realidade, com empreendedorismo e inovação voltados para a sustentabilidade, é o que moveu os fundadores da SoluBio a desafiar os agricultores brasileiros a mudar suas práticas e suas formas de pensar. Acreditaram na possibilidade de fazer uma agricultura diferente, aliada da natureza e com mais autonomia para o agricultor.

Assim, revolucionando a agricultura brasileira, a SoluBio, ao longo de 06 anos promoveu melhorias na solução e no seu modelo de negócio, com crescimento, profissionalismo e “sangue

nos zóio”, em busca do sonho grande.

Novos sócios acreditaram neste sonho, somando esforços e investimentos que garantiram um crescimento acelerado da companhia. Em 2022, transformando-se em uma Sociedade Anônima, aprimorando a governança e investida pelo fundo de *Private Equity III* da Aqua Capital, a SoluBio atingiu o marco de 672 colaboradores altamente capacitados para atuar com um modelo de negócio disruptivo e valoroso.

Com ampliação da sua capacidade de produção por meio da nova e mais moderna fábrica de bioinsumos da América Latina e uma equipe qualificada e treinada, a SoluBio ganhou capilaridade nos ecossistemas do agronegócio brasileiro e de bioinsumos, com 06 revendas (MT, GO, TO, BA, RS) que atendem cerca de 2 milhões de hectares em mais de 300 fazendas.



Nosso Sonho Grande já começou

Nosso propósito

Garantir sustentabilidade para o agronegócio, produzindo mais com menos.

Nossa missão

Proporcionar sustentabilidade ao agronegócio garantindo a preservação do planeta e das futuras gerações é o nosso sonho.

Faremos isso através da democratização da nossa tecnologia e consequente eliminação do uso de defensivos químicos no planeta.

Acreditamos que nosso papel é contribuir para um ecossistema mais sustentável, um Brasil e um mundo melhor!

Nossa visão

“Ser a maior Biotech do agronegócio brasileiro, com presença internacional, revolucionando de forma sustentável a produção de alimentos e fibras no modelo OnFarm B2F, empoderando o produtor e cultivando relações duradouras e felizes”.

Valores

COMPROMETIMENTO

SIMPATIA

TRANSPARÊNCIA

RESPEITO

CONFIANÇA

LEALDADE

ENTUSIASMO

PAIXÃO

RECONHECIMENTO

MERITOCRACIA

ALINHAMENTO DE PROPÓSITO

[ACESSE NOSSA PÁGINA DE CULTURA](#)



Teoria da Mudança

Nossa visão é garantir a preservação do planeta e das futuras gerações.

Nossa missão é democratizar globalmente o Manejo Biológico OnFarm®



Solução
Empoderar agricultores a utilizar produtos biológicos feitos na fazenda.

Problema
Agricultores estão reféns de modelos de manejo químicos: (i) produzem cada vez menos (ii) com um custo cada vez maior. Esse manejo (iii) elimina inimigos naturais, (iv) cria um desequilíbrio no ecossistema, (v) polui solos e (vi) lençóis freáticos afetando a fauna, a flora e o ser humano.



Nosso modelo de negócio é único, inovador e disruptivo

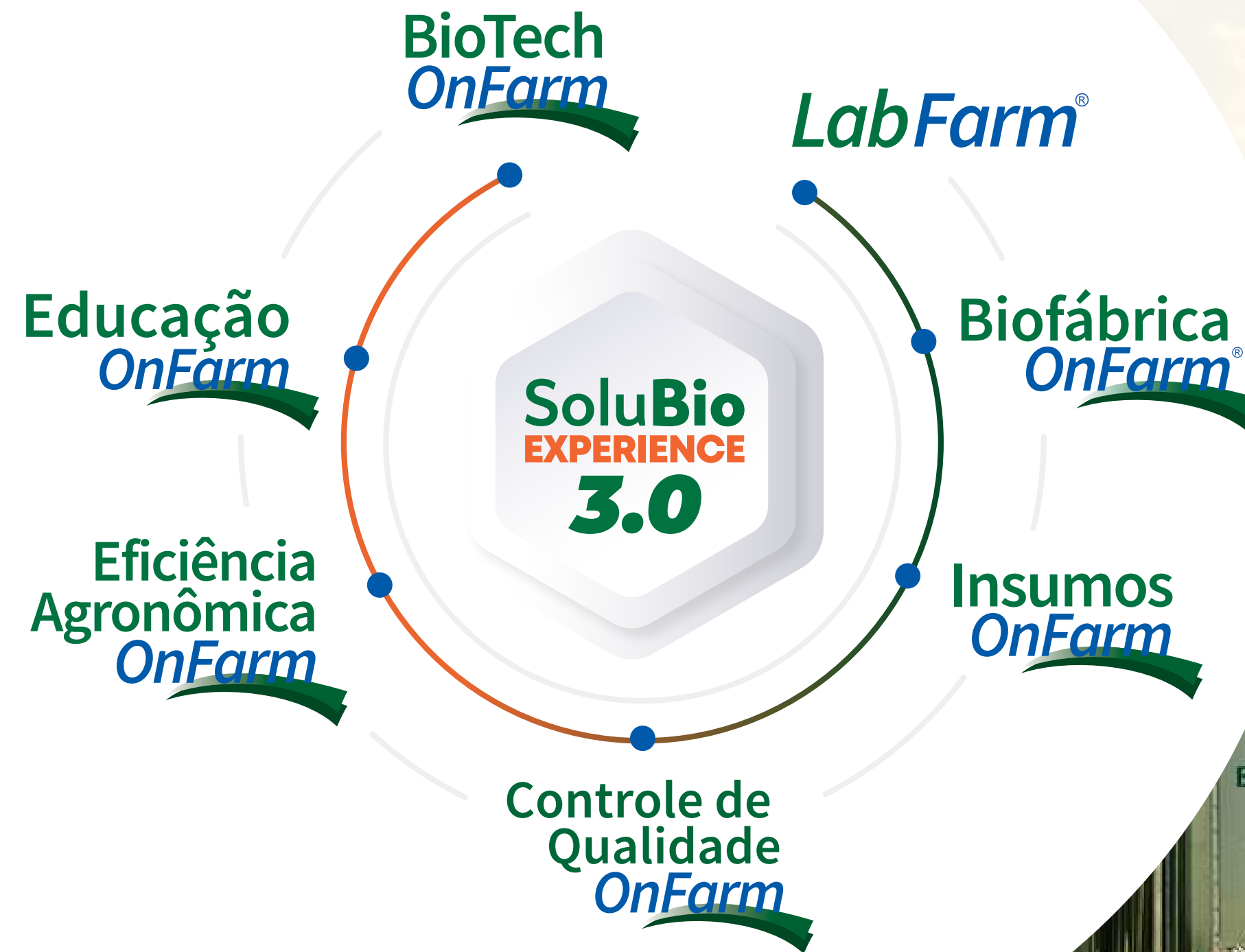
GRI 2-6

Orientados por nossa teoria da mudança, desenvolvemos um modelo de negócio único, capaz de oferecer ao cliente uma experiência completa para o Manejo Biológico OnFarm®.

Assim, munidos dos melhores talentos, de uma cultura forte, focada no modelo de negócio para gerar a melhor experiência para nossos clientes construímos uma solução integrada, a SoluBio Experience.

Não oferecemos um produto, uma máquina ou um serviço.

Oferecemos uma experiência customizada completa e integrada para garantir um padrão de qualidade superior, segurança e os melhores resultados no Manejo Biológico OnFarm®.



Em cada propriedade, uma unidade de produção lucrativa e sustentável.



É projetado e construído um laboratório customizado na sua propriedade, com objetivo de se obter praticidade operacional, assepsia de qualidade e um ambiente adequado para a multiplicação dos microrganismos, seguindo todas as normativas ambientais.

A SOLUBIO apresenta como alternativa o **LabFarm Express**, uma estrutura de laboratório em container ou em módulos construtivos em isopainéis, com alto padrão de qualidade, trazendo facilidade e inovação ao investimento do produtor.



É um equipamento **100% inox**, criado e patenteado pela SOLUBIO para multiplicação de bactérias, desenvolvido nos mesmos padrões de laticínios e cervejarias. **As Biofábricas proporcionam segurança, melhor assepsia, qualidade no processo de multiplicação, praticidade e eficiência na produção de bioinsumos na sua fazenda.**

Cada biofábrica produzida é **personalizada à necessidade do agricultor**, sendo economicamente viável para qualquer tamanho de propriedade e conta com painéis e *softwares* integrados que mitigam o erro humano.



Os insumos são compostos pelo meio de cultura, cepas puras, sanitizante e antiespumante. O meio de cultura tem compostos nutricionais produzidos através de um **processo criterioso de seleção de matérias-primas** e misturas, com processo de **esterilização inovador** que eliminam qualquer presença de contaminantes, **biorreatores e embalagem automatizada**, tudo em um ambiente com registro no MAPA, que é a planta própria da Solubio, sendo a mais moderna de bioinsumos do país.

Atualmente a SOLUBIO trabalha com diferentes tipos de meios de cultura para se adequar às exigências nutricionais de cada grupo de microrganismos durante o processo de produção. Trabalhamos com cepas para multiplicação ONFARM, que são isoladas e purificadas para se obter um crescimento limpo e com alto exponencial de concentração. O produto para assepsia e o antiespumante também compõem o nosso KIT completo para se obter uma produção de qualidade.



Controle de Qualidade OnFarm

Desenvolvemos uma metodologia exclusiva para controle de qualidade na fazenda, dos insumos ao produto acabado, além de laboratórios de controle de qualidade dentro das propriedades. **Também possuímos uma rede de laboratórios externos credenciados. Contamos com uma equipe de qualidade dedicada ao LabFarm, formada por bioengenheiros e biólogos que auxiliam na operação do cliente, fazendo checklists, executando auditorias, e muito mais.** Temos uma plataforma em tempo real que reúne todas as informações de controle de qualidade de toda a operação dentro e fora da fazenda.



Eficiência Agronômica OnFarm

Dentro da área do sucesso do cliente também temos uma **equipe de agrônomos que auxiliam o produtor a melhor inserir os bioinsumos dentro da rotina da sua lavoura, apoiando-o durante a discussão dos planos de manejo, avaliação e comparação de resultados, ações de monitoramento de pragas e doenças, aplicações de bioinsumos, até o acompanhamento lado a lado com o cliente para monitorar a performance das culturas.** Além disso, apresentam portfólio de soluções, e junto ao cliente colhem dados e elaboram relatórios de safras, realizam coletas de plantas e solos, entre outros. Embora não se transfira responsabilidade de consultoria agronômica para nosso time, a equipe trabalha o ano inteiro junto à fazenda, para apoiá-la do planejamento de plantio até a colheita, sendo a decisão final e responsabilidade pela tomada de decisão e operacionalização totalmente do cliente.

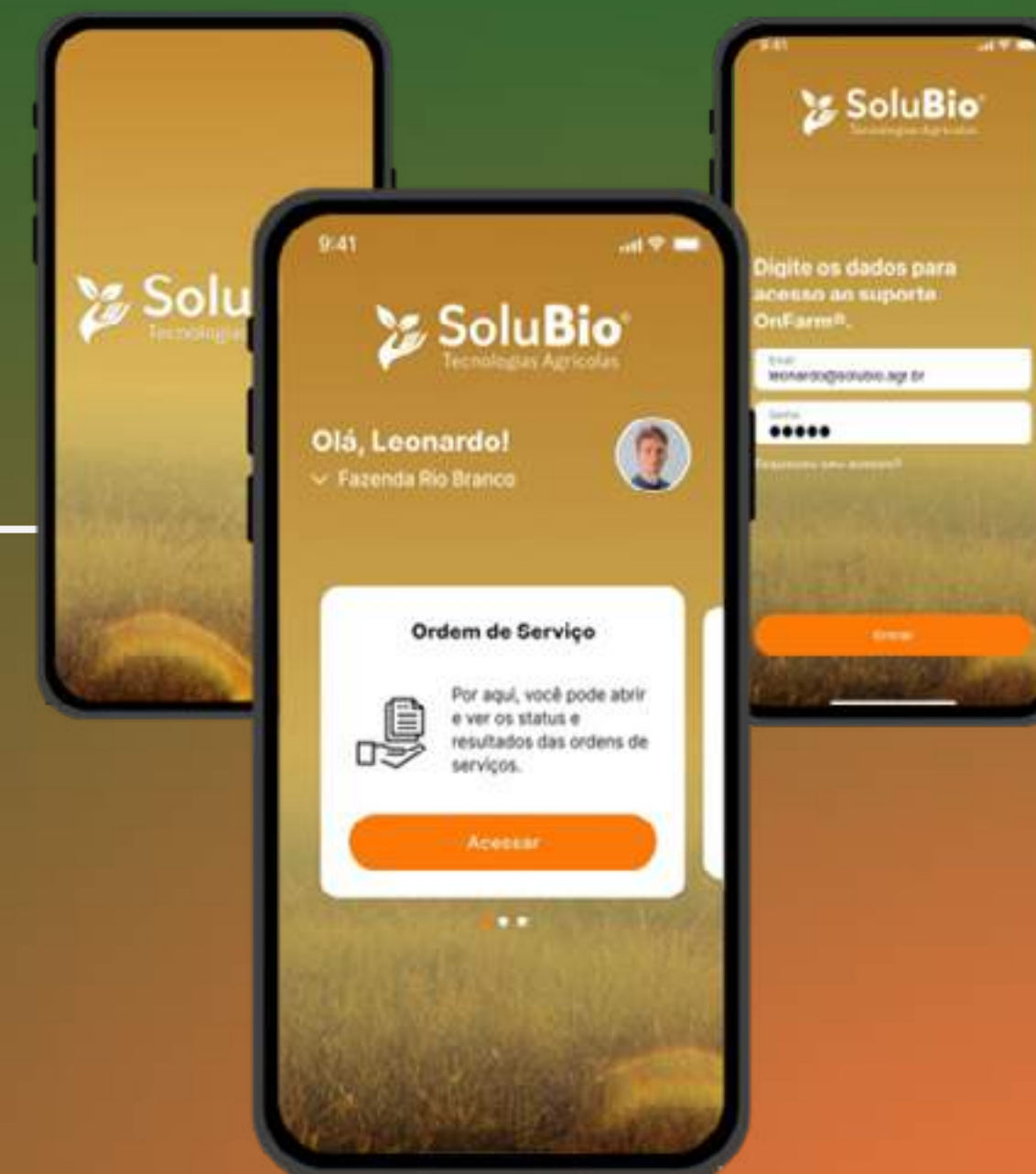


Educação OnFarm

Um grande desafio do mercado é a formação de mão de obra, **por isso investimos em uma plataforma escalável e gamificada de educação do Manejo Biológico OnFarm®, que conta com conteúdos que vão desde controle de qualidade, passando por manejo, protocolos, multiplicação, engenharia até o regulatório.** Tudo para garantir que a gente consiga acelerar a preparação da mão de obra. Nossa estratégia de educação inclui também a participação em cursos de graduação e pós-graduação.



No conceito de que não vendemos nem produto, nem máquina, nem serviço, e sim uma solução tecnológica completa, **temos uma visão 360° no que tange ao sucesso do Manejo Biológico OnFarm®**. Isso faz com que a gente através do nosso time de inovação esteja sempre buscando soluções complementares à produção do bioinsu-
mos em si, como por exemplo: tecnologia de aplicação, metagenômi-
ca, sensores de controle de qualidade, radiômetros, testes de compa-
tibilidade, equipamentos diferenciados para plantio, aplicação via
barra, aplicação via pivô, e muitas outras soluções que são necessárias
para a evolução e democratização da nossa solução.



Modelo Financeiro

Solução Turn Key



O Labfarm é **entregue pronto para uso entre 30 e 90 dias**, com biofábricas dentro e tudo que é necessário para iniciar a produção, incluindo softwares, treinamentos e etc.

As biofábricas nós fornecemos em comodato, em troca de um contrato de longo prazo modelo “take or pay” com demanda mínima anual.

Entregamos os **kits de Solufarm** (Pré inóculo, meio de cultura, sanitizante e anti-espuma) direto na fazenda, com transporte próprio e refrigerado, para garantir toda tranquilidade e qualidade no fornecimento de matéria-prima para o cliente produzir seu próprio bioinsumo.

Modelo Operacional

Transformar o conceito OnFarm em negócio industrial economicamente viável e escalável implica em domínio de tecnologias agrícolas, produção de microrganismos, sistemas fechados de biofabricação e multiplicação de insumos biológicos, controle de qualidade e acompanhamento sistematizado durante todo o ciclo, da produção à aplicação em campo e confirmação da relação custo/benefício com os resultados apurados pós colheita, logística, engenharia, *compliance*, regulatório, entre muitos outros.

Pré-Inóculos Próprios Isolados	Meios De Cultura Customizados	Desenvolvimento de Produto	Registro de Produtos	Modelo de Negócio Replicável
Compliance	Regulatório	Gestão de Risco	Protocolo	Controle De Qualidade
Engenharia	Gestão de Processos	Big Data & IOT	P&D e Parcerias	Automação
Suporte 24/7	Sucesso do Cliente	Logística	Gestão Administrativa	Estrutura de Capital

Estrutura Operacional

Ano após ano, avançamos na democratização do Manejo Biológico OnFarm® no Brasil e para isso, ampliamos nossa estrutura operacional.

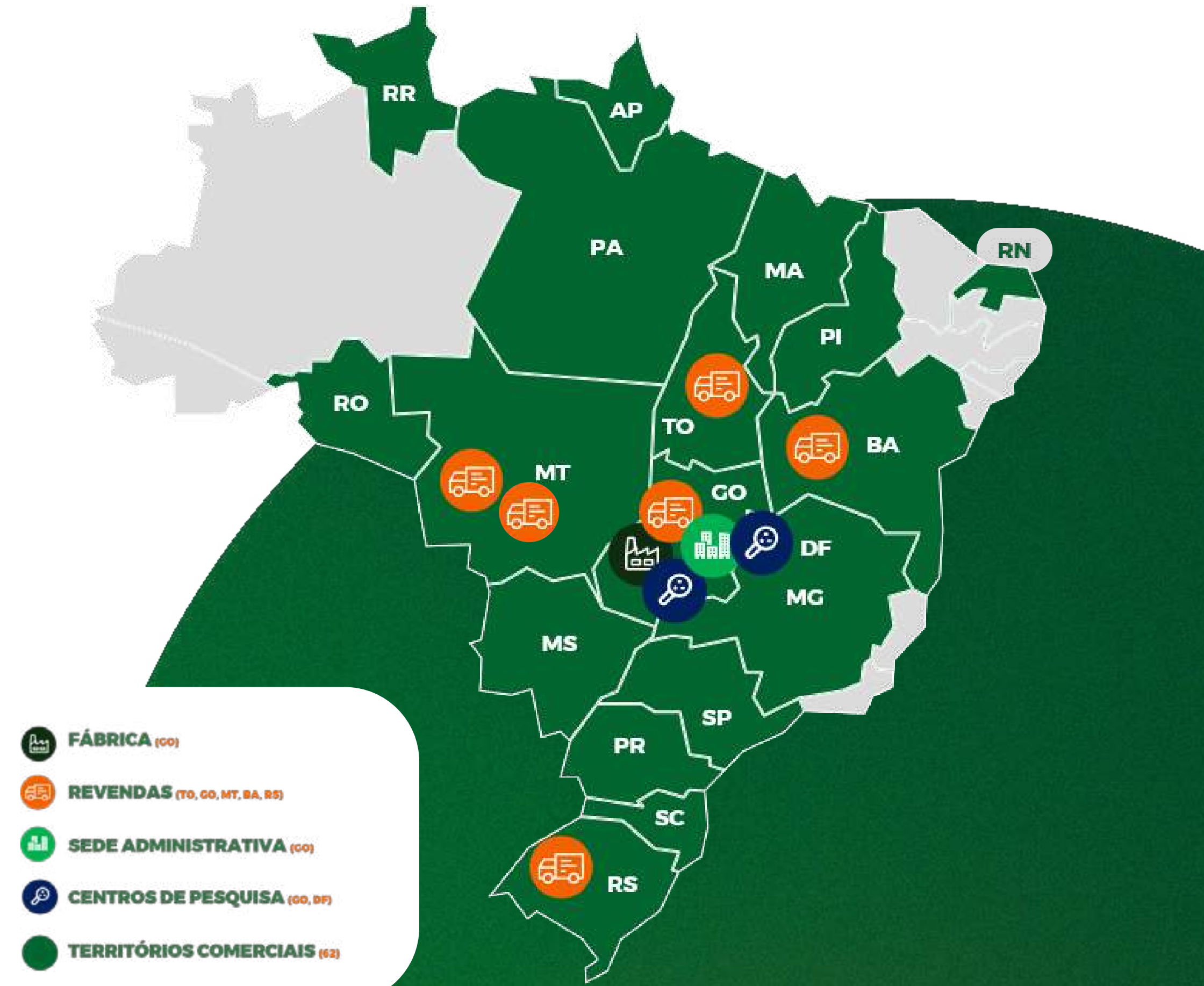
Chegamos a 17 estados brasileiros, levando a SoluBio Experience por meio de uma estrutura comercial distribuída em 09 regionais sob a gestão dos Gerentes Regionais Comerciais. Estes gerenciam uma equipe formada pelos Gerentes Territoriais de Venda, Assistentes de Qualidade LabFarm, Assistentes de Eficiência Agrônômica e Assistentes de Manutenção e Instalações.

Para distribuição própria, criamos 06 revendas nos estados de MT, TO, BA, GO e RS. Esta organização permite a estruturação da logística, desenvolvendo melhorias contínuas para atender os clien-

tes com qualidade e agilidade.

Com a construção da mais moderna fábrica de bioinsumos da América Latina, nossa produção industrial está concentrada na fábrica em Jataí – GO. Local em que também está situada a sede administrativa da companhia.

A pesquisa, desenvolvimento e inovação internas contam com 02 diferentes espaços: Centro de Biotecnologia e Bioinsumos em Jataí – GO e SoluScience em Brasília – DF.



03

Estratégia de Sustentabilidade/ESG

Conectamos **peçoas** em um **ecossistema inovador**, com o **propósito** de gerar impacto positivo para a sociedade e o planeta, no desenvolvimento da agricultura sustentável e regenerativa.



Aceleramos nossa Jornada ESG

GRI 2-13, 2-22, 2-24, 2-25

Alinhados com nosso propósito e comprometidos com nossa missão e visão avançamos em nossa estratégia de impacto positivo

Programa ESG SoluBio

Em 2022, implementamos o Programa ESG SoluBio, com as seguintes etapas: Diagnóstico, Matriz de Risco, Materialidade, Plano de Ação, Implementação e Monitoramento, Reports e Engajamento. O Programa materializou a gestão dos impactos sociais, ambientais e de governança da companhia, consolidando-os na estratégia de negócio.



Comitê de Sustentabilidade

GRI 2-13, 2-14, 2-18

Em um processo de melhoria contínua da governança, criamos o Comitê de Sustentabilidade, composto por 5 membros que fazem parte da diretoria executiva e de gestão e que representam os gerenciados dos principais riscos e oportunidades da companhia. O comitê é coordenado pela gestora ESG e tem como propósito assessorar a companhia nas melhores práticas sociais, ambientais e de governança, relevantes para mitigar riscos, agregar valor e impactar positivamente a sociedade e o planeta, em busca da sua missão.

Política de Sustentabilidade

Entre os resultados do Programa ESG 2022, criamos e divulgamos a Política de Sustentabilidade da SoluBio. A política tem como propósito formalizar os princípios e as diretrizes que regem a gestão da sustentabilidade na SoluBio, assegurando as responsabilidades e compromissos da companhia com a sociedade e todas as partes interessadas com relação aos aspectos sociais, ambientais e de governança. Inclui-se a gestão de riscos ESG, a relação com as partes interessadas e o impacto positivo da SoluBio.

[SAIBA MAIS SOBRE A NOSSA POLÍTICA DE SUSTENTABILIDADE](#)

Processo de Materialidade ESG

GRI 2-29 | GRI 3-1

Os temas materiais foram definidos a partir de uma jornada de escuta ativa com as pessoas que a empresa se relaciona, estratégicas para o negócio e orientados pelos riscos e pelas oportunidades ESG evidenciados.

O primeiro processo de materialidade, realizado em 2022 e orientado pelos padrões GRI (*Global Reporting Initiative*), promoveu um diálogo frutífero entre a opinião dos *stakeholders* e das lideranças da SoluBio, resultando em cinco grandes temas estratégicos. A opinião e o engajamento do nosso público interno e externo foi de extrema importância para os resultados alcançados e que ainda estão por vir.



Análise do contexto

O contexto interno e externo da SoluBio foi analisado para identificação de riscos, oportunidades e, assim, possíveis temas materiais. Internamente, analisou-se documentos internos e do modelo de negócio, entre eles, teoria da mudança, planejamento estratégico, mapa estratégico, manual de cultura e políticas internas. Externamente, analisamos legislações, estratégias de sustentabilidade de empresas do setor, Objetivos de Desenvolvimento Sustentável e estratégias de organizações governamentais e não-governamentais. Por fim, identificamos as partes impactadas na opinião das lideranças da SoluBio e atuamos em ações de engajamento e escuta.

1

Mapeamento

Identificamos os impactos positivos e negativos, reais e potenciais a partir da matriz de riscos e oportunidades e da análise de contexto, os quais foram disponibilizados aos *stakeholders* para priorização. A escuta das partes impactadas também permitiu o surgimento de novos temas não definidos previamente. A consulta ocorreu por meio de questionários e entrevistas, on-line e presenciais, englobando clientes, fornecedores, colaboradores, pesquisadores, investidores, organizações governamentais e não-governamentais. Por fim, identificou-se os temas estratégicos para a companhia na opinião de suas lideranças por meio de grupos focais.

2

Significância e priorização

Priorizamos os *stakeholders* de acordo com a magnitude do impacto e os temas de acordo com as suas opiniões, a partir do ponto de corte definido previamente. Reunimos os temas materiais mais relevantes para nosso negócio e na perspectiva dos nossos *stakeholders*, agrupando-os em cinco grandes temas e seus desdobramentos.

3

Validação e comunicação

Os temas materiais foram validados pela alta liderança da SoluBio e comparados a norma GRI e às metas dos ODSs. Comunicamos a materialidade aos *stakeholders* por meio de instrumentos como o Canal de Relacionamento com Investidores, Site Solubio, Minuto ESG, Comunicação Interna, Redes Sociais, entre outros.

4

Temas Materiais e Agenda 2030

GRI 3-2

Os cinco temas materiais identificados, aliados a agenda 2030 da ONU, norteiam o posicionamento da SoluBio nos aspectos ambientais, sociais e de governança. Com isso, foram definidas iniciativas estratégicas e compromissos públicos que integraram a estratégia de negócio da companhia, diminuindo riscos e agregando valor aos *stakeholders*.

RELAÇÕES
DURADOURAS
E FELIZES

INOVABILIDADE
E AGRICULTURA
REGENERATIVA

RESILIÊNCIA
CLIMÁTICA E
SERVIÇOS
AMBIENTAIS

GOVERNANÇA E
CRESCIMENTO
SUSTENTÁVEL

BIOTECNOLOGIA E
BIOSSEGURANÇA

RELAÇÕES DURADOURAS E FELIZES

Fortalecer a cultura e cuidar das pessoas que a empresa se relaciona, seguindo o princípio *win-win* (ganha-ganha), em que todas as partes são beneficiadas e, assim, construir relações duradouras e felizes.

Empoderar o produtor rural com conhecimento e autonomia na tomada de decisão sobre sua produção.

Fortalecimento da cultura, com clareza de propósito;

Educação e democratização do Manejo Biológico OnFarm®;

Respeito à vida e às diferenças;

Melhorias nos canais de relacionamento com os clientes;

Atração, desenvolvimento e motivação de pessoas;

Preservação da saúde física e mental;

Ambiente favorável a troca e ao crescimento profissional e pessoal;

Geração de trabalho qualificado direto e indireto no setor agrícola.

INOVABILIDADE E AGRICULTURA REGENERATIVA

Ampliar o desenvolvimento de inovações com propósito, que contribuam para os grandes desafios da humanidade e possibilitem uma parceria duradoura entre agricultores e a natureza.

Estimular um ambiente criativo e inovador, com capacidade para reinventar-se e resiliente às transformações e desafios da companhia e do setor.

Rentabilidade no uso da terra;

Regeneração da vida no solo e no ambiente, com preservação da biodiversidade;

Nutrientes e Fixação de nitrogênio no solo;

Menor dependência de insumos oriundos de combustíveis fósseis e de importação;

Resiliência hídrica;

Recuperação de áreas degradadas.

RESILIÊNCIA CLIMÁTICA E SERVIÇOS AMBIENTAIS

Dar suporte a uma agricultura resiliente às mudanças climáticas e de baixa emissão de carbono.

Desenvolver uma parceria entre indústria e agricultura que seja protagonista na agenda climática e de serviços ambientais.

Redução de emissões de GEE pela indústria e agricultura;

Redução de resíduos das operações;

Otimização e reutilização do uso da água nas operações e onfarm;

Pagamento por Serviços Ambientais;

Logística reversa e reciclagem;

Circularidade dos produtos.

GOVERNANÇA E CRESCIMENTO SUSTENTÁVEL

Aprimorar a governança, com otimização e inovação em processos, comunicação e engajamento, para acompanhar o crescimento acelerado da companhia.

Contribuir para o desenvolvimento econômico do país, com estímulo ao setor de bioinsumos, ética e transparência nas relações com os *Stakeholders*.

Gestão de riscos, pessoas, projetos e processos;

Indicadores e dados sólidos de sustentabilidade;

Incentivo à geração de políticas públicas e regulamentação do setor;

Apoio à pesquisa, desenvolvimento e credibilidade do setor de bioinsumos;

Melhorias no Programa de Integridade e relacionamento com os *Stakeholders*.

BIOTECNOLOGIA E BIOSSEGURANÇA

Desenvolvimento da biotecnologia e transição para a bioeconomia com responsabilidade e segurança para o setor agrícola.

Rastreabilidade e controle de qualidade em toda a cadeia que envolve o Manejo Biológico OnFarm®;

Estudos dos efeitos positivos e negativos dos microrganismos para a saúde humana e do ambiente;

Ética e transparência para o mercado e a sociedade com relação aos benefícios e a segurança dos bioinsumos;

Treinamentos de saúde e segurança para o Manejo Biológico OnFarm®;

Investimento em novas tecnologias como: análise metagenômica, sensoriamento de solos, maior precisão na aplicação, etc.

Ambição 2030

GRI 2-17 | 2-22 | 2-23

Alinhados com o propósito de gerar sustentabilidade para a agricultura, incorporamos os Objetivos de Desenvolvimento Sustentável da ONU ao nosso modelo de negócio.

Em 2019, entre mais de 1100 empresas de 18 países diferentes fomos uma das 10 selecionadas para a fase global do Accelerate 2030, uma iniciativa do Impact Hub e do Programa das Nações Unidas para o Desenvolvimento (PNUD) para impulsionar negócios de impacto socioambiental. Um espaço de reconhecimento e desenvolvimento que potencializou nosso impacto e nosso papel na promoção do desenvolvimento sustentável para segurança alimentar e de matéria-prima.

Participamos do SDG Finance Summit organizado pelo PNUD em Genebra, e também no maior encontro de negócios de impacto do mundo, o Change Now Summit em Paris, falando para personalidades e líderes do mundo inteiro sobre a produção de alimentos e matérias-primas sustentáveis.

Em 2022 aderimos ao Pacto Global da ONU no Brasil e aos Princípios de Empoderamento Feminino (WEFs) da ONU. Como signatários do Pacto Global no Brasil, participamos das Plataformas: Ação pelos Direitos Humanos, Ação pelo Clima, Ação pelo Agro Sustentável, Ação para Comunicar e Engajar. Com isso e com nossa consulta de materialidade, revisitamos nosso impacto e estabelecemos compromissos que definem nossa Ambição 2030.

Assim, nossos colaboradores e nossas lideranças estão engajados com a agenda 2030, estimulados a disseminar os ODSs e influenciar todos os envolvidos no ecossistema de bioinsumos a impulsionar transformações que contribuam para as metas estabelecidas pela ONU.



Pacto Global
Rede Brasil

**WOMEN'S
EMPOWERMENT
PRINCIPLES**

NOSSOS COMPROMISSOS



Levar soluções biológicas para **6 milhões de hectares no Brasil até 2030**



Reduzir em até 30% o uso de defensivos agrícolas entre os clientes até 2030



Implantar **Programa de Impacto para Agricultura Regenerativa e Resiliência Climática**



Implantar o Programa de **Compras Sustentáveis**



Avaliar 100% dos nossos clientes de acordo com **critérios socio-ambientais**



Disseminar a cultura da **sustentabilidade e integridade** entre nossos *stakeholders*



Fortalecer a **governança da companhia**



Promover o **desenvolvimento e bem-estar dos nossos colaboradores**

VEJA AO LONGO DO RELATÓRIO IMPACTOS E AÇÕES EM 2022.

Estamos comprometidos com 14 dos 17

OBJETIVOS DE DESENVOLVIMENTO SUSTENTÁVEL

GRI 2-22



Estamos comprometidos com 14 dos 17 OBJETIVOS DE DESENVOLVIMENTO SUSTENTÁVEL

GRI 2-22



Maior produtividade, rentabilidade, regeneração e resiliência dos ecossistemas agrícolas.



Produção de alimentos mais seguros, com qualidade de vida para os trabalhadores agrícolas e garantia de assistência à saúde para os colaboradores.



Democratização dos conhecimentos sobre o Manejo Biológico OnFarm® com treinamentos e parcerias com instituições.



Respeito à vida e às diferenças, com igualdade de oportunidades e contribuição para empregabilidade de mulheres no agronegócio.



Melhoria da qualidade dos recursos hídricos pelo tratamento de efluentes industriais e redução de químicos na agricultura.



Transição para energia fotovoltaica no processo industrial.



Geração de trabalho qualificado, criativo e inovador, na indústria e no agronegócio.



Construção de uma indústria biotecnológica, inovadora e sustentável, com desenvolvimento econômico e tecnológico no interior do país.

Estamos comprometidos com 14 dos 17 OBJETIVOS DE DESENVOLVIMENTO SUSTENTÁVEL

GRI 2-22



Geração de emprego direto e indireto com salário digno no interior do país;



Redução de resíduos e otimização dos recursos naturais no processo industrial e na produção agrícola;



Redução de emissões de GEE das operações e suporte para uma agricultura com maior sequestro de carbono e mais resiliente às mudanças climáticas;



Restauração de solos degradados e regeneração da biodiversidade de micro e macrorganismos;



Estrutura de governança eficaz, responsável e transparente;



Investimento em inovações socioambientais, contribuindo para o desenvolvimento sustentável.

Nosso relacionamento com os *stakeholders*

GRI 2-25 | 2-29

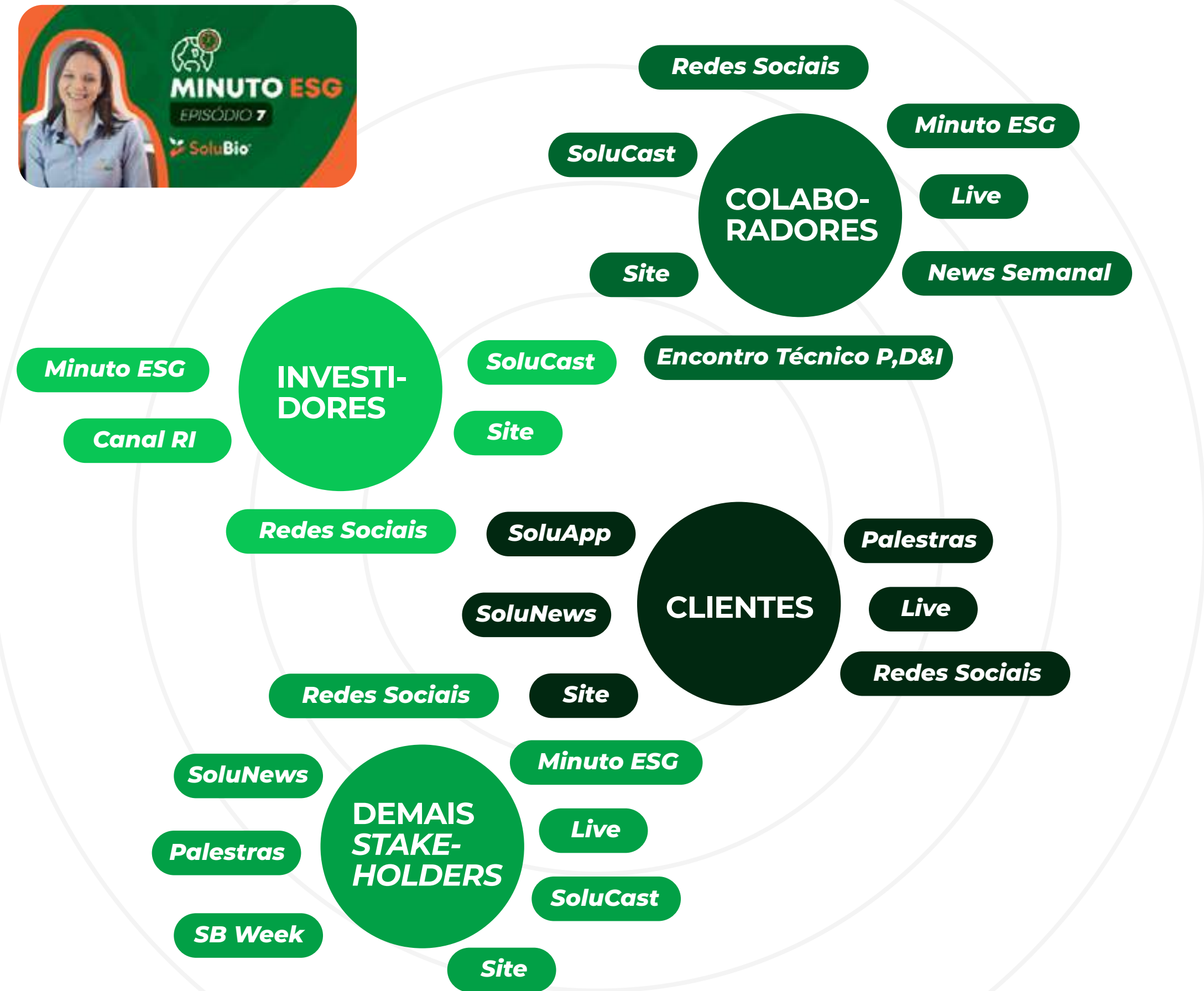
Valorizamos o relacionamento com nossos *stakeholders* e construímos alguns canais de comunicação e de engajamento que nos possibilitam estar mais próximos de quem faz a SoluBio acontecer.

Reformulamos nosso site, disponível a todos que queiram conhecer nosso negócio. Por meio dele acolhemos dúvidas, sugestões, interesses em trabalhar na SoluBio e denúncias, além de divulgarmos nosso impacto.

Criamos um canal de comunicação interna que chega a todos os colaboradores com informações relacionadas a recursos humanos, *compliance*, ESG, notícias e incentivos ao engajamento com a cultura e as ações da companhia. Ainda, realizamos quinzenalmente o Encontro Técnico com o P,D&I.

Possuímos um canal de relacionamento com os investidores. Para clientes, além da comunicação direta por meio de visitas da equipe SoluBio, temos um aplicativo de relacionamento, o SoluAPP. Para interessados na Solubio Experience, realizamos o SBWeek presencial e on-line e recebemos semanalmente visitas na sede administrativa e industrial da SoluBio.

Outros canais desenvolvidos para atingir o público em geral interessado são: SoluNews (15), Lives (12), SoluCast (02), Minuto ESG (07) e diversas palestras e participação em eventos em busca de democratizar os conhecimentos sobre Manejo Biológico OnFarm®.



Live Dia da Mulher SoluBio
302 visualizações • Transmitido há 13 dias



Live ESG - SoluBio - 13/10 - 19:00
248 visualizações • Transmitido há 5 meses



SB Week 2022 - Dia 5
607 visualizações • Transmitido há 6 meses

04

Inovabilidade e Agricultura Regenerativa

GRI 3-3 – Inovabilidade e Agricultura Regenerativa | GRI 13.5.1, 13.6.1

Estamos comprometidos em **gerar inovações baseadas na sustentabilidade** para auxiliar o agricultor a promover uma agricultura mais sustentável e regenerativa.

Inovação com sustentabilidade

GRI 203-2 | GRI 13.9.1

É possível gerar inovações para atender aos desafios da humanidade!

A produção de alimentos e de matéria-prima continua sendo um dos grandes desafios da sociedade, pressionada pelo aumento populacional e o desequilíbrio agroecossistêmico, fruto de um modelo agrícola que não condiz com as novas necessidades. O esgotamento dos recursos naturais, a pressão de pragas e doenças e o alto custo da produção são algumas das principais adversidades da agricultura mundial. Os agricultores estão pressionados, por um lado, pelas alterações do clima, pelas pragas e doenças e baixa rentabilidade; e, por outro, pela sociedade que tem exigido o uso racional dos recursos naturais e a produção de alimentos mais saudáveis e sustentáveis.

Aliamos este olhar à proximidade que temos com o produtor rural e compreendemos as dificuldades e oportunidades diárias da produ-

ção agrícola. Com isso, aproximamos conhecimentos práticos, com científicos e técnicos, em busca de soluções que efetivamente gerem valor para os agricultores, com impacto positivo para a sociedade e o planeta.

Reunimos na SoluBio Experience 3.0, os resultados da transformação de dificuldades dos agricultores em tecnologias, de problemas em oportunidades. Uma experiência disruptiva que vem sendo melhorada a cada ano, com o auxílio de quem vive a experiência no dia a dia, nosso parceiro, o produtor rural. Isso reflete **nossa cultura inovadora, inquieta e dinâmica, capaz de reagir de forma acelerada às demandas do agronegócio.**

Atitude de inovar

Entre as atitudes que nos trouxeram até aqui, a inovação é uma delas. Implantar soluções exclusivas e originais que ajudem o cliente a melhorar seus resultados faz parte das nossas origens. Cultivamos esta atitude diariamente, buscando as soluções mais inovadoras em nosso processo industrial, de gestão e nas soluções ofertadas aos nossos clientes.

Estimulamos os nossos colaboradores a ter olhar e atitude inovadores, com foco na resolução de problemas e com espaço para proposições e construção de soluções. Para isso, os setores desenvolvem rotinas para planejamento, *brainstorm*, tratamento de adversidades e acompanhamento de indicadores. A equipe de sucesso do cliente possui treinamentos periódicos com simulações para tratamento de adversidades e proposição de soluções no que se refere a SoluBio Experience. Com isso, a gestão da SoluBio vem avançando ao promover mais atitudes preventivas do que reativas e, assim, desenvolvendo ainda mais o ambiente inovador.

Para afiar o machado e aproximar ainda mais as informações geradas no P,D&I, com o time de operações e de sucesso do cliente, realizamos diversas estratégias de comunicação, transferência e diálogo.



Encontro Técnico com o P,D&I;
Treinamentos técnicos com a equipe comercial;
Ebook com resultados práticos;
Boletins Técnicos.

Além disso, nossa equipe de cientistas está próximo dos nossos clientes com espaços de diálogo, palestras e treinamentos técnicos.

Desenvolvemos soluções inovadoras e sustentáveis para a garantia da segurança alimentar e de matéria-prima com regeneração dos recursos naturais.

Ecosistema de Inovação

Bioeconomia, Biotecnologia e Agronegócio

GRI 203-1

Nosso ecossistema de inovação reúne ICTs públicas e privadas, cientistas renomados, aceleradoras, Hubs de Inovação e investidores que acreditam na biotecnologia, bioeconomia e no agronegócio. Desenvolvemos projetos em parceria com importantes instituições de pesquisa no Brasil. Embrapa, Embrapii, Universidades Federais, Fundações e Institutos de Pesquisa compõem a rede do ecossistema científico e tecnológico que temos orgulho de fazer parte.

Além disso, com o objetivo de acelerar ainda mais a inovação na SoluBio, avançamos na internalização da pesquisa e desenvolvimento. Aperfeiçoamos a estrutura física e de gestão da pesquisa, desenvolvimento e inovação, com equipes atuando no Centro de Biotecnologia e Biossumos (CBBio) e no Centro de Pesquisa,

Desenvolvimento e Inovação (SoluScience), ambos geridos por PhDs com ampla experiência e expertise em biotecnologia e agricultura. Aumentamos o time que passa de 06 para 18 cientistas, atuando em todas as etapas de desenvolvimento de produtos e melhoria de processos.

No time de Sucesso do Cliente, 73 profissionais atuam como Assistentes de Eficiência Agrônômica e Assistentes de Qualidade LabFarm, realizam ensaios de campo e testes em laboratórios, produzindo conhecimentos e validando a SoluBio Experience. Destaca-se que 56% destes colaboradores são mulheres.

Investimos R\$ 32 milhões em pesquisa, desenvolvimento e inovação em 2022, com 100% do recurso voltado para inovações e melhorias com foco em sustentabilidade e

agricultura regenerativa. Além disso, captamos recursos disponíveis no Brasil para inovação voltados para o desenvolvimento de recursos humanos na área de biotecnologia e desenvolvimento de produtos e processos inovadores, junto ao CNPq e FINEP.

Nos envolvemos em importantes Hubs de inovação, Parques Tecnológicos e aceleradoras, que contribuem para manter acesa a chama de inovação e o impacto para o desenvolvimento tecnológico brasileiro.



Presença do Ecosystema de Inovação



P,D&I Solubio

CBBIO - Centro de Biotecnologia e Bioinsumos (GO)
SoluScience (DF)



Ensaaios de campo

UFSM (RS)	GAPES (GO)
Fundação ABC (PR)	IGA (GO)
Embrapii – ESALQ (SP)	UFJ (GO)
IAC (SP)	Fundação MT (MT)
Fundação MS (MS)	Sanveg (TO)
Fundação Chapadão (MS)	Fundação BA (BA)



Parcerias Científicas

Univ. Federal Santa Maria (RS)	Inst. Pesquisas Tecnológicas (IPT) (SP)
Univ. Federal Santa Catarina (SC)	Inst. Agrônomo Campinas (SP)
Univ. Federal Paraná (PR)	Embrapa Cenargen (DF)
EMBRAPII (SP)	Embrapa Arroz e Feijão (GO)
ESALQ (SP)	Univ. Federal Jataí (GO)
UNESP Botucatu (SP)	Embrapa Mandioca e Fruticultura (BA)
Inst. Biológico (IB) (SP)	Univ. Federal Tocantins (TO)

P,D&I em números

PESQUISA DE CAMPO

+ 64 ensaios realizados na estação de pesquisa (interno).

+ 33 ensaios contratados (Fundações e Instituições de Pesquisa).

+ 200 ensaios realizados pelo time de CS no campo.

PESQUISA DE LABORATÓRIO

+ 15 instituições de pesquisa (em constante negociação).

+ 16 projetos contratados (em constante prospecção).

Novos produtos em lançamento na linha de bactérias, fungos, fungos OnFarm, virus, fertilizantes e adjuvantes.

Velocidade e Escalabilidade

Gerar inovação na velocidade que a agricultura precisa só é possível com investimento, cultura, empreendedorismo e conhecimento das necessidades dos produtores rurais.

São aspectos que a SoluBio vem fortalecendo em um processo de melhoria contínua, desde a prospecção e desenvolvimento de novos produtos, à melhoria na qualidade dos inóculos, no processo de fabricação industrial e de produção

OnFarm. Tudo isso, com capital humano qualificado e multiespecializado para se obter inovações complexas e eficazes.

Ao longo do histórico de inovação da companhia, produtos biológicos, equipamentos e serviços sempre estiveram alinhados. Em 2022, de forma acelerada, a SoluBio escalou sua produção e avaliou os desafios, promovendo respostas rápidas com soluções que permitem a entrega necessária.

Como resultado de processos de melhoria contínua, de pesquisa, desenvolvimento e inovação, a SoluBio iniciou algumas mudanças que trarão mais eficiência, eficácia e efetividade para escalabilidade da produção de bioinsumos em 2023.

Ações e soluções de P,D&I

- ▶ Prospecção e desenvolvimento de **inovadores bioherbicidas, bioinseticidas, biosurfactantes, antiestresse hídrico, etc** (+ 11 bactérias);
- ▶ Prospecção e desenvolvimento de **novos biofungicidas e bioinseticidas** (+ 12 fungos);
- ▶ **Novas classes.**

- ▶ Maior **estabilização e shelf life**;
- ▶ Maior concentração de **metabólitos**;
- ▶ Alta concentração de **esporos e POPs para obtenção de metabólitos**;
- ▶ Melhores **meios de cultura.**



- ▶ Melhoria na **esterilização** dos meios para **obtenção de inóculos**;
- ▶ Nova fábrica **mais moderna da América Latina**;
- ▶ Validação no processo de **plaqueamento (SBM)**;
- ▶ Esterilização dos meios em raio gama.

- ▶ Construção da **cinética de crescimento**;
- ▶ Caracterização **das moléculas e formas de obtenção**;
- ▶ Testes de **compatibilidade**;
- ▶ **Upgrade das biofábricas** para melhorias nos bioprocessos;
- ▶ Melhor **sanitização** da água e biofábricas.

- ▶ Formação de **squad** multiespecializado para **melhoria contínua dos equipamentos.**

Estrutura resiliente para o mercado em crescimento

GRI 203-1

O acelerado crescimento da demanda por bioinsumos e o sucesso da SoluBio Experience, aliados a nossa cultura de inovação e melhoria contínua, nos levaram a construção de uma nova planta industrial. Assim, um dos grandes sonhos se tornou realidade em 2022. Uma das maiores e mais modernas fábricas de bioinsumos da América Latina iniciou suas operações em Jataí-GO, com capacidade para produzir 8 milhões de litros por ano.

O *start* de uma planta industrial na área de biotecnologia no interior do país, veio acompanhado de grandes desafios e de muitos resultados positivos. O principal desafio operacional de 2022 foi a busca por garantir a capacidade produtiva demandada pelo mercado, com responsividade e resiliência. A agilidade necessária para acompanhar o crescimento acelerado da companhia mobilizou

inovações na estrutura física e nos processos.

Resultado de um processo de reorganização das operações, 2022 fechou com a conclusão do *rump-up* das plantas industriais de bactérias e fungos, reformulação da gestão de operações, com novos líderes e processos inovadores. Novo time que trouxe melhoria no planejamento e execução da produção e gestão da escala de implantação de LabFarm, com equipe especializada em S&OP, engenharia e produção industrial integradas às demandas comerciais.





DESTAQUES PARA MELHORIAS ESTRUTURANTES



- ✓ Aumento da capacidade produtiva
- ✓ Incremento na capacidade de crescimento da empresa
- ✓ Ampliação do portfólio em 9 SKUs
- ✓ Melhoria da previsão de demanda e a harmonização entre as áreas de vendas e operações
- ✓ Planejamento mais integrado e eficiente das atividades da cadeia de suprimentos.
- ✓ Otimização dos níveis de estoque e de transporte
- ✓ Redução de custos operacionais, aumento da satisfação do cliente e da rentabilidade da empresa.
- ✓ Fornecimento de insights e informações valiosas para tomada de decisões estratégicas

Uma das maiores e mais modernas fábricas de Bioinsumos da América Latina está em operação no interior do país.

Ampliação da capacidade de produção

Natureza dos Produtos	CAPACIDADE ESTÁTICA		CAPACIDADE MENSAL	
	2021	2022	2021	2022
Líquido (L)	5.500	40.500	44.000	324.000
Sólido (Kg)	5.040	12.000	100.800	360.000
Total (Kg ou L)	10.540	52.500	144.800	684.000

Upgrade SoluBio Experience

Aumento do portfólio de soluções sustentáveis

Para gerar ainda mais valor ao nosso cliente e a agricultura, estamos desenvolvendo novidades na SoluBio Experience. Com nossa visão 360°, a cada ano aprimoramos nossa solução integrada proporcionando ao cliente a melhor e mais inovadora experiência no Manejo Biológico OnFarm®. Dentre as melhorias, destacam-se a atualização de equipa-

aprimorando as biofábricas, além de mudanças no processo da CIP (*Clean in place*). Ainda, dentro da esfera Biotech da SoluBio Experience 3.0, tecnologias auxiliares estão em processo de desenvolvimento, com o objetivo de trazer cada vez mais segurança e eficiência para o Manejo Biológico OnFarm®. Soluções que estão sendo desenvolvidas e validadas em parceria com ICTs.

Rede de Coletores de Esporos Própria

A atitude preventiva é um dos pilares importantes para o sucesso de uma agricultura mais sustentável e regenerativa. Com esta visão, estamos desenvolvendo nossa própria rede de coletores de esporos. Com protótipo automatizado e com IOT, fizemos a primeira detecção de esporos no oeste da Bahia em 2021.



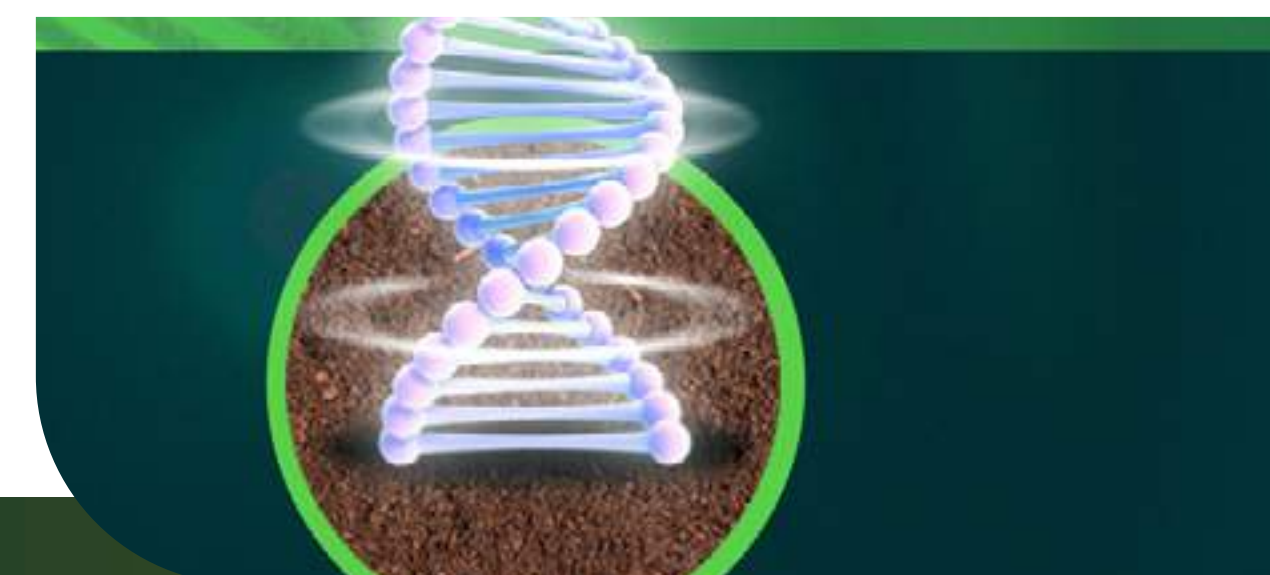
Micronutrientes Compatíveis com Biológicos

Para impulsionar ainda mais a transição para a agricultura sustentável e regenerativa, desenvolvemos a Bio Elo. Uma tecnologia que permite a compatibilidade de micronutrientes com os bioinsumos. Com isso, oferecemos aos nossos parceiros todas as condições para nutrir sua lavoura, sem intervir na viabilidade dos microrganismos, com sustentabilidade e redução de custo.



Análise Inteligente de Solos

O uso de insumos biológicos na agricultura exige um novo olhar sobre o solo e as plantas. Por meio da análise genética do solo, da raiz ou das plantas é possível identificar os microrganismos existentes naquele agroecossistema, tornando o manejo mais personalizado e efetivo. Esta análise vem trazendo aos agricultores informações sobre a vida e saúde do solo, análise de risco de doença e identificação de microrganismos benéficos e de biocontrole.



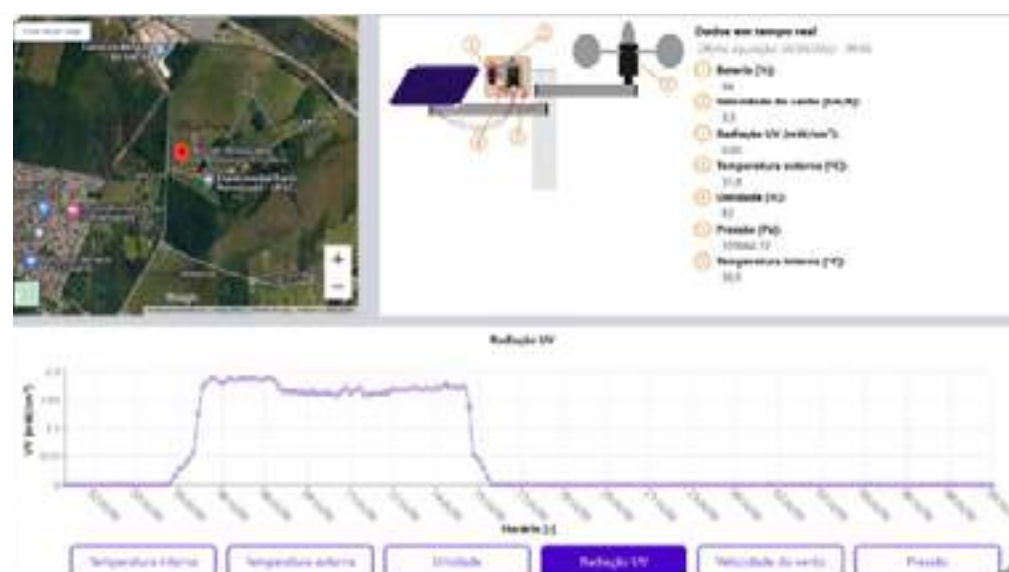


Upgrade SoluBio Experience

Aumento do portfólio de soluções sustentáveis

Precisão para aplicação de Bioinsumos

Otimizar insumos e reduzir custos da produção agrícolas são alguns dos nossos principais objetivos. A utilização de microrganismos na agricultura com eficiência exige algumas mudanças, entre elas, novas tecnologias de aplicação. Com isso, vimos a necessidade e a oportunidade de desenvolver e ofertar ao cliente tecnologia que auxilie a aplicação dos bioinsumos, trazendo maior precisão e eficiência. Desenvolvemos hardware e software para determinar os melhores horários de aplicação para cada microrganismo.



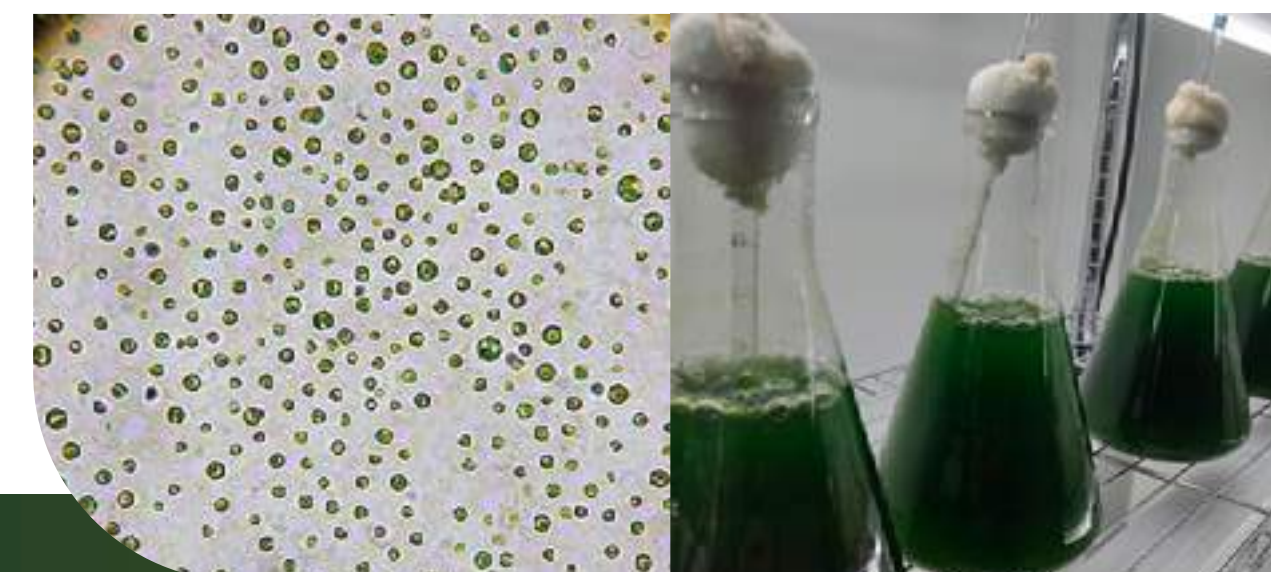
Quantificação da concentração e qualificação em baixo tempo

Concentração e qualidade são indicadores importantes para o sucesso do Manejo Biológico OnFarm®. Por meio da inteligência artificial inovamos em uma tecnologia capaz de analisar no local a concentração e qualificação dos bioinsumos produzidos nas fazendas de maneira rápida. Mais eficiência no Manejo Biológico OnFarm® e mais rentabilidade ao produtor rural.



Tecnologia ALGAFARM

Novos produtos biológicos podem ser os aliados na agricultura de baixo carbono. A tecnologia ALGAFARM é a possibilidade de produção de microalgas OnFarm. Integrante da nova geração de biológicos fotossintetizantes, elas utilizam a luz solar para captar o carbono da atmosfera produzindo aminoácidos, biomoléculas e fitohormônios. O efeito bioestimulante e de indução de resistência sistêmica nas cultivares são os benefícios que promovem a regeneração da capacidade do solo em captar carbono e aumento da produtividade agrícola.





Transformando o presente com o olhar no futuro

Por uma agricultura sustentável e regenerativa

É possível praticar uma agricultura em harmonia com a natureza, com inovações escaláveis que garantam soberania e segurança alimentar e de matéria-prima. Por isso, inspirados na natureza e sua capacidade de se regenerar, incentivamos a transição dos sistemas produtivos com base no redesenho dos agroecossistemas, substituição de insumos, na redução e racionalização de insumos químicos e manejo da biodiversidade.

Muitas práticas de agricultura regenerativa vem transformando o cenário agrícola, redefinindo manejos e transformando o *mindset* do agricultor, reavaliando o uso intensivo dos recursos naturais. Os bioinsumos entram na complementação destas práticas e, hoje, atuam como protagonistas da nova revolução agrícola. A capacidade de viver em co-

munidade e em sinergia com o sistema solo-planta evidenciam o potencial para promover uma produção agrícola mais harmoniosa com a natureza.

A biotecnologia é a força motriz da agricultura regenerativa no século XXI. Sabemos dos desafios da agricultura e da mudança de *mindset* do produtor rural. Mas, como expresso em nossa cultura, somos apaixonados pelas novas possibilidades. Com isso, posicionamos os nossos bioinsumos com as demais práticas da agricultura regenerativa, em um modelo que une conhecimento e mensuração de impacto.



Plataforma de Agricultura Regenerativa e Resiliência Climática

A RegeneraBio, criada em 2022 e em estágio piloto, tem como objetivo estabelecer uma parceria duradoura com o produtor rural para o desenvolvimento de uma agricultura capaz de regenerar os recursos naturais e ser mais resiliente as alterações do clima. Com isso, buscamos posicionar os bioinsumos, mensurando os impactos, com informações que demonstrem nosso compromisso em gerar valor para a agricultura.

A plataforma é uma das ações estratégicas da companhia, criada em resposta às demandas dos principais *stakeholders*, para avaliar o impacto positivo do uso de microrganismos no modelo OnFarm e da SoluBio Experience. Fato que demonstra nossa evolução rumo a uma gestão *multistakeholders*.

[CONFIRA OS PILARES DO PROGRAMA NA PRÓXIMA PÁGINA >](#)

NOSSO COMPROMISSO:



Implantar Programa de Impacto para Agricultura Regenerativa e Resiliência Climática

REGENERA BIO

by SoluBio®

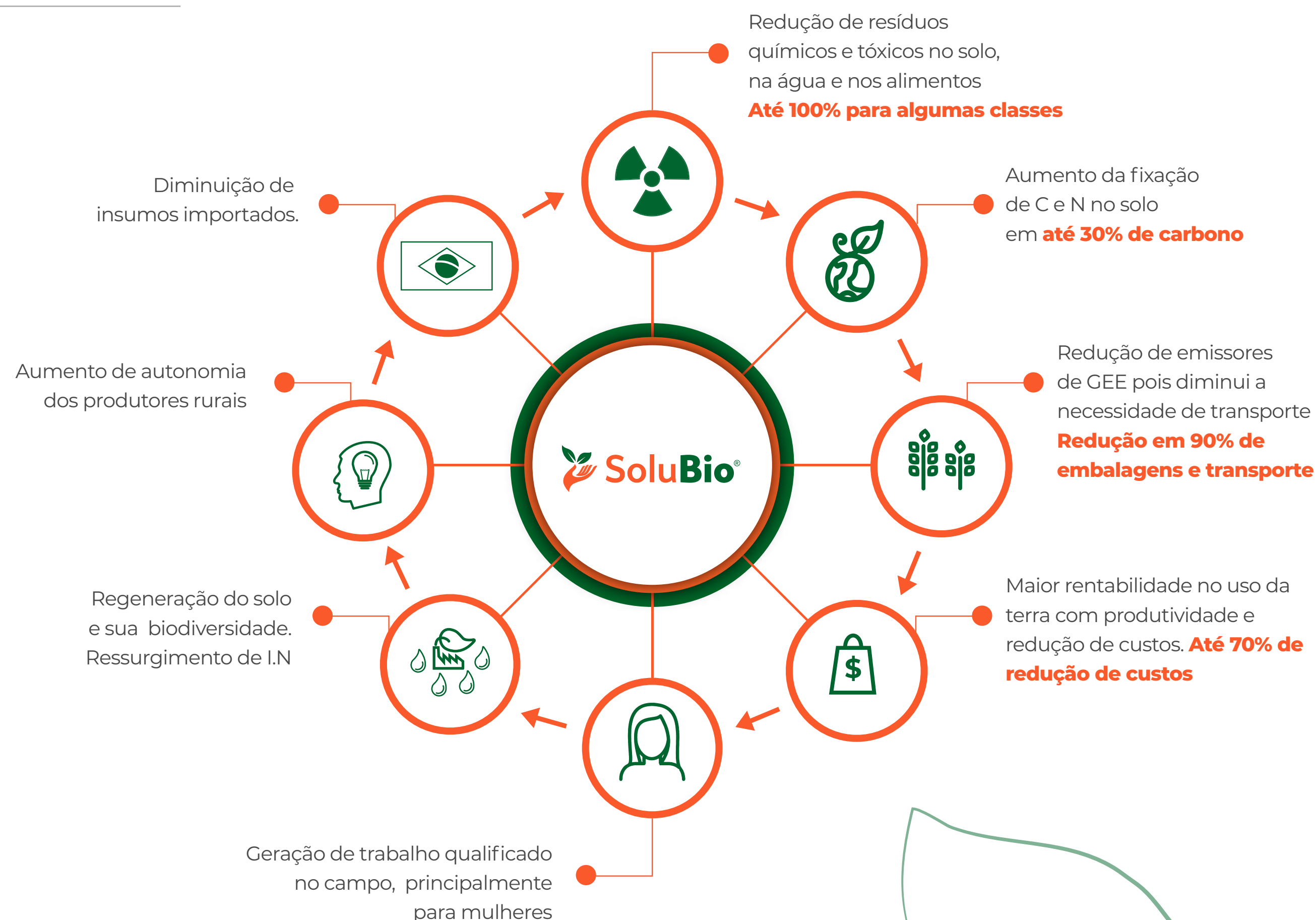
Plataforma de Agricultura Regenerativa e Resiliência Climática



SoluBio Experience e as contribuições para sustentabilidade e regeneração dos agroecossistemas

GRI 203-2 | GRI 13.9.1

Comprometidos em apresentar soluções às dores da agricultura tropical e com o propósito de gerar sustentabilidade ao agronegócio reunimos os impactos positivos da SoluBio Experience. Acompanhamos os desafios da agricultura brasileira em demonstrar e comprovar os impactos positivos das suas práticas sustentáveis e regenerativas. Com isso, estamos engajados em desenvolver iniciativas que auxiliem a monitorar as contribuições das mudanças das práticas agrícolas no Brasil, com foco e estímulo para a cadeia de bioinsumos e o Manejo Biológico OnFarm®.



**Gente mais feliz,
comida mais saudável
e terra mais produtiva.**

05

Biotecnologia e Biossegurança

GRI 3-3 – Biotecnologia e Biossegurança | GRI 13.10.1

Desenvolvimento da Biotecnologia e transição para a Bioeconomia com **responsabilidade e segurança para os setores industrial e agrícola.**

A Biotecnologia a serviço da Agricultura Regenerativa

GRI 3-3

Os avanços da biotecnologia vem trazendo resultados positivos em diversos setores e, mais recentemente, se torna protagonista na geração de insumos para a agricultura. A chamada Biotecnologia Verde é aplicada na nutrição e fertilização de plantas, combate a pragas e doenças, entre outras aplicações que vêm revolucionando o modo de fazer agricultura.

Aprendemos com a biodiversidade e da natureza reunimos as respostas para produtividade agrícola, com resiliência e equilíbrio agroecossistêmico. Os microrganismos são os protagonistas das soluções baseadas na natureza que apresentamos ao mercado.

A partir deles criamos produtos biotecnológicos eficientes e que auxiliam as plantas, fortalecendo-as e tornando-as mais tolerantes as adversidades bióticas e abióticas. Insu-

mos que contribuem para a regeneração do solo, de inimigos naturais, recuperação de áreas degradadas e promoção de **uma agricultura compatível com as necessidades do presente e do futuro da humanidade e do planeta.**


Como parte da experiência SoluBio, oferecemos aos clientes um portfólio completo a base de fungos, bactérias e algas, para biofertilização e bioestimulação de plantas e controle de pragas, doenças e nematoides. Além de diversas soluções sustentáveis que integram a SoluBio Experience.

Trabalhamos com produtos baseados na biotecnologia desenvolvida internamente ou por parceiros qualificados, com as melhores equipes técnicas do país.

Possuímos **+ de 60 bioengenheiros e + de 30**

biólogos que atuam desde a pesquisa e desenvolvimento, até a multiplicação OnFarm, passando pela produção, controle de qualidade e treinamentos. Além disso, contribuímos para a geração de trabalho para profissionais destas áreas que passaram a atuar nos LabFarms instalados nas fazendas dos nossos clientes.

Com isso, avançamos em soluções biotecnológicas e formação técnica para uma produção agrícola mais sustentável e, principalmente, regenerativa, democratizando o Manejo Biológico OnFarm®.



A gente já viveu muita coisa para poder dizer que dá para produzir sem destruir.

SoluScience

Mais velocidade e confiança na geração de soluções biotecnológicas e sustentáveis para a agricultura

Com os investimentos de 2022, a SoluBio ampliou a sua capacidade de desenvolvimento de produtos, com foco em biotecnologia. O novo centro de pesquisa, desenvolvimento e inovação, a SoluScience, reúne cientistas renomados, tecnologia de ponta, conhecimento e experiência em biotecnologia e agricultura.

A SoluScience é liderada pela Dr^a Rose Monnerat, referência mundial na produção de bioinsumos, com 35 anos de experiência em pesquisa junto a EMBRAPA. Como CRDO (*Chief Research and Development Officer*), Dr^a. Rose Monnerat incorpora expertise e dedicação em biotecnologia para transformar a agricultura com produtividade, sustentabilidade e regeneração dos ecossistemas.

A SoluScience reúne uma equipe multidisciplinar e qualificada para acelerar a incorporação de soluções biotecnológicas demandadas pela agricultura, com segurança, qualidade e confiança. Com isso, a SoluBio tem como objetivo gerar melhorias e novos produtos, processos e tecnologias que permitam maior escalabilidade de produção e uso de bioinsumos. Assim, concretizamos o sonho grande de levar sustentabili-

dade à agricultura e democratizar o Manejo Biológico OnFarm[®].

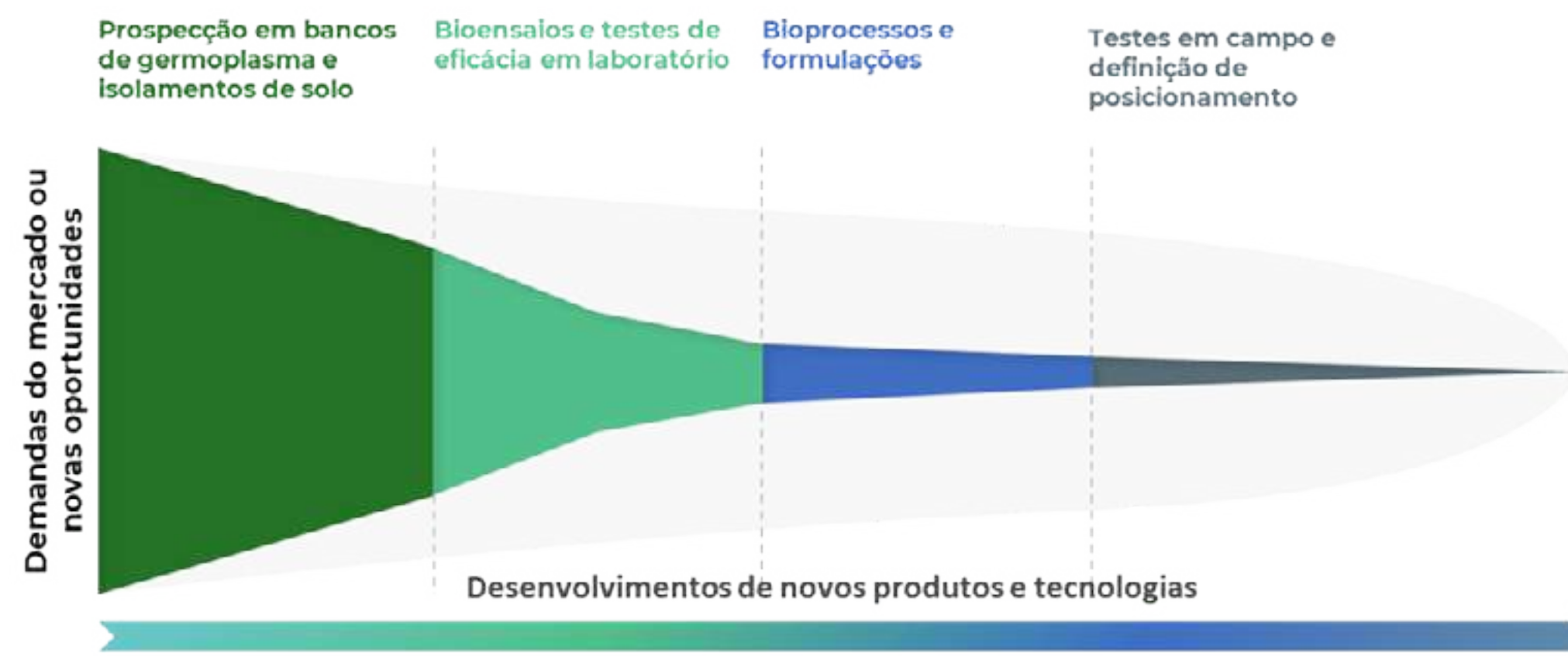
Soluções Biotecnológicas Baseadas na Natureza

O desenvolvimento destas soluções começa na identificação de oportunidades, orientadas pelas demandas dos produtores rurais e pela geração de conhecimento científico. Estas são levadas a prospecção de organismos a partir de bancos de germoplasma e isolamentos de solo, valorizando o potencial da biodiversidade brasileira. Os potenciais microrganismos passam por bioensaios e testes de eficácia em laboratórios. Em etapas de afunilamento, passamos ainda, pela elaboração de bioprocessos e formulações para, então, os produtos seguirem às etapas de testes em campo e definição de posicionamento.

Nossos produtos seguem, rigorosamente, todas as etapas da esteira de desenvolvimento biotecnológico e todos os protocolos científicos. Com isso, ampliamos nossa velocidade de transformar os microrganismos em produtor sustentáveis e rentáveis para a agricultura.



Esteira de Desenvolvimento Biotecnológico



Trabalhamos juntos com os agricultores e a natureza em uma agricultura mais sustentável e regenerativa.

Rastreabilidade e Qualidade

GRI 416-1 | GRI 13.10.2

Confiança e transparência são valores que cultivamos nas relações que estabelecemos com nossos parceiros, afirmando nosso compromisso com a qualidade e a segurança dos nossos produtos.

A produção de bioinsumos na SoluBio segue rigorosos padrões de qualidade que garantem eficiência e segurança do manejo biológico. Utilizamos elevados padrões de qualidade e rastreamos pureza e concentração em todas as etapas da produção.

Nosso controle de qualidade está baseado nas orientações e padrões estabelecidos pelo Ministério da Agricultura, Pecuária e Abastecimento (MAPA), e instruções normativas vigentes. Trabalhamos com microrganismos conhecidos e de alto desempenho oriundos de bancos geridos por instituições renomadas e credenciadas pelo MAPA.

Cientes dos desafios para adoção e credibilidade de uma inovação disruptiva que promove mudanças nas práticas agrícolas, buscamos democratizar informações e capacitar todos os envolvidos no Manejo Biológico OnFarm®. Desenvolvemos treinamentos junto aos laboratoristas das fazendas de acordo com o Manual de Biossegurança da companhia.

Controle de qualidade no processo industrial

Comprometidos com altos padrões de qualidade dos produtos que fornecemos aos clientes, contamos com uma equipe qualificada, treinamentos e processos que garantem pureza e concentração dos nossos bioinsumos. O alto padrão de qualidade das matérias-primas e a pureza dos nossos produtos são os grandes diferenciais da produção industrial da SoluBio.

Temos uma equipe que atua diretamente no controle de qualidade industrial, com pessoas qualificadas nas áreas de biotecnologia, biologia, química e bioquímica. Estas, passam por treinamentos constantes e possuem expertises específicas para analisar e avaliar o processo produtivo e os produtos biotecnológicos, nossos bioinsumos.

O processo de controle de qualidade é totalmente documentado, desde a escala inicial ao produto acabado, o que permite rastreio rápido e preciso de todos os lotes produzidos.

O controle de qualidade também atua na rede de suprimentos onde garante que a logística siga os critérios de qualidade estabelecidos pela companhia. Atuamos com o transporte de bioinsumos refrigerados e com temperatura controlada, para os produtos que necessitam desta condição.

Melhoria Contínua

Destacamos algumas iniciativas realizadas em 2022 que trouxeram resultados significativos para a rastreabilidade e a qualidade no processo de produção industrial na SoluBio.

1

Garantia de qualidade dos produtos

Um processo rigoroso de amostragem durante a quarentena que aumenta a confiança no produto liberado para comercialização, sem acréscimo significativo de mão de obra.

2

Melhoria no recebimento de matéria-prima

Todas as matérias-primas passam por revisão de laudos com base nas especificações técnicas que garantem a qualidade da produção.

3

Educação em 5S, boas práticas de fabricação e resolução de problemas

Treinamentos e campanhas constantes sobre práticas que impactam no dia a dia da companhia buscando maior organização e eficiência. Eventos como: Carnaval 5S, Semana da Qualidade, Treinamento *Onboarding*.

Certificações que geram mais confiança

A preocupação constante em aprimorarmos nossos processos para melhor atender aos nossos clientes, resultou em reconhecimentos, por meio de certificações que trazem ainda mais transparências nas nossas relações e credibilidade em nossos produtos e processos.



As iniciativas para promover a rastreabilidade e melhoria na qualidade dos nossos processos de produção foram reconhecidas por meio da certificação ISO 9001.

Isso demonstra que a SoluBio possui um sistema de gestão que opera de acordo com os padrões da ISO 9001, com rastreabilidade dos processos e aumento da confiança do cliente no processo de produção de produtos a base de bactérias e fertilizantes organominerais.

Insumo aprovado para uso na agricultura orgânica



Com a parceria do IBD, certificamos nossos bioinsumos BIO AZ e BIO RAIZ PRO como insumos aprovados para uso na produção orgânica.

A certificação do IBD avalia os métodos de produção do insumo, matérias-primas utilizadas, controle de qualidade para monitoramento de contaminantes (metais pesados, agrotóxicos e/ou microrganismos patogênicos) e ausência de mistura com insumos proibidos, controle de qualidade para atendimento às garantias mínimas estabelecidas em lei e pelos órgãos de controle, rastreabilidade da produção, estudos de eficácia realizados para garantia das qualidades divulgadas pela empresa e, atendimento às legislações ambientais, trabalhistas e técnicas.



Controle de Qualidade OnFarm

GRI 416-1 | GRI 13.10.2

A preocupação com a qualidade vai além do nosso processo industrial, acompanhando o produto na multiplicação OnFarm. Para uma produção de bioinsumos OnFarm segura e eficiente são necessárias adequações nas fazendas e aprendizados das equipes que operam.

Por isso, dentro da SoluBio Experience, desenvolvemos uma metodologia própria, com estrutura, equipe e processos para controle de qualidade nas etapas de multiplicação OnFarm. Tudo pensado para possibilitar o processo de multiplicação nas fazendas de acordo com os padrões de qualidade da SoluBio, com base nas orientações do MAPA.

Temos equipes formadas por Assistentes de Qualidade Lab-Farm, sob a gestão de Coordenadores e de Gerente de Qualidade LabFarm que realizam apoio técnico, acompanhamento e treinamentos em todos os clientes. São realizadas coletas de amostras que são analisadas em laboratórios próprios ou terceiros, credenciados à SoluBio. Nossa equipe, realiza também checklists mensais na estrutura de multiplicação OnFarm para garantir o bom funcionamento dos equipamentos. Disponibilizamos ainda, um Laboratório Móvel com estrutura técnica e didática para ações de Controle de Qualidade OnFarm.

Melhoria Contínua

A proximidade com o cliente, com as práticas nas fazendas e o acompanhamento dos processos de multiplicação OnFarm possibilitam um aprendizado constante com oportunidades de melhorias contínuas.

Assim, em 2022 avançamos em estrutura e processos que permitiram maior proximidade com as práticas realizadas nas fazendas, maior rastreabilidade e qualidade na multiplicação OnFarm.



1

Laudos de qualidade no SoluAPP:

passamos a disponibilizar e acompanhar os laudos de controle de qualidade por meio do SoluAPP – aplicativo de relacionamento com o cliente, garantindo ainda mais rastreabilidade.

2

Inserção de dados de controle de qualidade nos relatórios de safra:

os dados de qualidade passaram a integrar um importante instrumento de apresentação de resultados aos clientes, os relatórios de final de safra.

3

POPs de controle de qualidade:

implementamos diversos Procedimentos Operacionais Padrões para controle de qualidade e multiplicação OnFarm ampliando o acesso a informação e melhorando a segurança e eficiência das operações OnFarm.

4

Laboratório Móvel: ampliamos a frota de Laboratório Móvel que dá suporte para as ações de Controle de Qualidade OnFarm.

06

Resiliência Climática e Serviços Ambientais

GRI 3-3 - Resiliência Climática e Serviços Ambientais | GRI 13.1.1, 13.2.1, 13.6.1, 13.7.1, 13.8.1

Nosso compromisso em **desenvolver uma parceria entre indústria e agricultura** que seja protagonista na agenda climática e de serviços ambientais.

Garantir o amanhã

Por uma agricultura carbono positivo e mais resiliente às mudanças climáticas

Garantir segurança alimentar e nutricional a uma população crescente em um contexto de mudanças climáticas são as principais preocupações da humanidade no século XXI. Garantir o amanhã, produzindo sem destruir o planeta e sem esgotar os recursos naturais.

Por isso, é urgente desenvolver uma agricultura de baixo carbono, com tecnologias que possibilitam a diminuição das emissões de GEE e o sequestro de carbono. Para além disso, precisamos de uma agricultura inteligente para o clima, resiliente às alterações climáticas, que já afetam a produção de alimentos e matérias-primas no mundo, trazendo escassez e prejuízos bilionários.

Dificuldades que se tornam oportunidades aos olhos de quem abraça a missão de transformar o mundo. Motivação que orienta o trabalho diário na SoluBio. Cada vez mais es-

tamos empenhados em proporcionar soluções viáveis para **o desenvolvimento não apenas de uma agricultura de baixo carbono, mas carbono positivo e mais resiliente às alterações do clima.**

Uma solução limpa, rentável e eficiente

Os benefícios do Manejo Biológico OnFarm® para o meio ambiente e para a sociedade foram reconhecidos pela Solar Impulse Foundation. A iniciativa reconhece mais de 1000 soluções limpas, eficientes e lucrativas para um crescimento econômico limpo e que possam auxiliar os países a atingirem seus compromissos ambientais.

O Manejo Biológico OnFarm® da SoluBio foi avaliado pelos seus impactos positivos no meio ambiente, garantindo eficiência e rentabilidade. Primeiramente, por reduzir o uso de insumos químicos na agricultura e os impactos negativos sobre os recursos naturais. Além disso, foi reconhecido pela sua eficiência tecnológica ao comprovar a manutenção da produtividade nas lavouras e, ainda, de forma rentável, evidenciando que o produtor rural pode reduzir até 70% dos custos de produção.

Este reconhecimento evidencia, internacionalmente, que a SoluBio traz ao mercado e à sociedade, uma solução integrada capaz de auxiliar a agricultura e a humanidade com produção de alimentos e matérias-primas limpas, seguras e capazes de gerar crescimento econômico para o país.



SAIBA MAIS AQUI.

Somos a única empresa do agronegócio brasileiro a receber este reconhecimento.

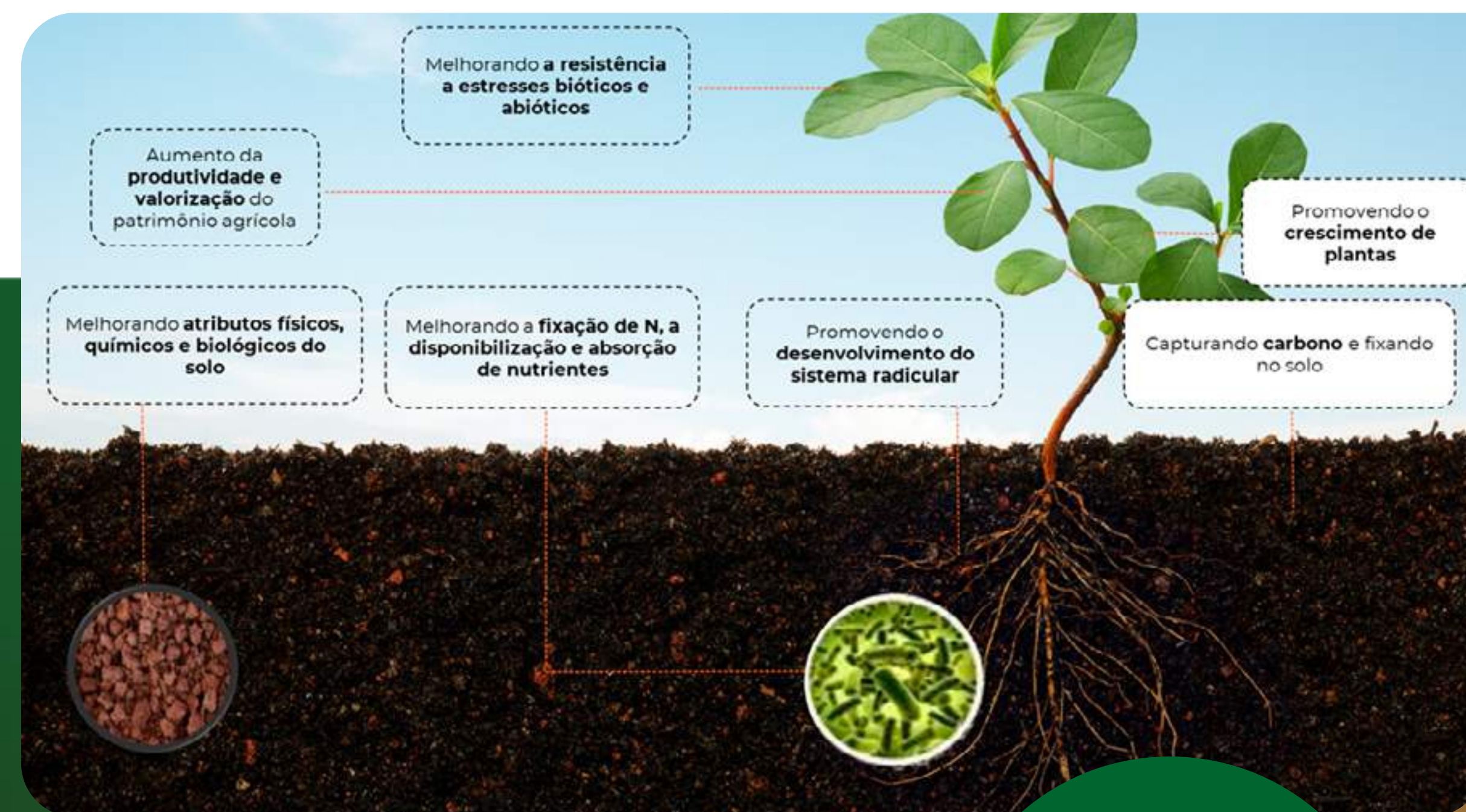
Os microrganismos são nossos aliados na agricultura inteligente para o clima

Os microrganismos são nossos grandes aliados na transformação da agricultura, diminuindo os impactos negativos sobre o clima, além de promover o sequestro do carbono no solo, com potencial para uma agricultura carbono positivo.

Em sinergia com a agenda climática e a agricultura regenerativa, miramos nosso olhar para as contribuições dos microrganismos e do Manejo Biológico OnFarm®. Além do posicionamento dos nossos produtos para as contribuições relacionadas a biofertilização e bioestimulação de plantas e controle de pragas, doenças e nematoides, identificamos como os microrganismos podem protagonizar uma agricultura mais inteligente para o clima e provedora de serviços ambientais.

Assim, com o auxílio da ciência e dos nossos clientes, estamos desenvolvendo ações para entender quais microrganismos, já posicionados de acordo com suas funções agrônômicas, trazem impactos positivos:

- + Na diminuição do uso de agroquímicos e, portanto, menos contaminação do solo, da água e da biodiversidade
- + Na diminuição do uso de fertilizantes minerais
- + Na biorremediação de elementos químicos
- + No sequestro do carbono no solo
- + No aumento da biodiversidade microbiana de solo
- + Na melhoria da estrutura física do solo
- + No aumento de retenção de água no solo e disponibilização para as plantas



NOSSO COMPROMISSO:

Reduzir em até 30% o uso de defensivos agrícolas entre os clientes até 2030

Impactos das operações sobre o Meio Ambiente

Além do impacto da SoluBio Experience para redução de GEE e maior resiliência climática na agricultura, nos preocupamos com os impactos ambientais das nossas operações. Assim, avançamos no monitoramento e gestão ambiental, em busca de oportunidades para a diminuição dos nossos impactos.

Gestão energética

A energia elétrica utilizada no processo produtivo da SoluBio é oriunda de concessionárias e de produção própria. A nova planta industrial, que entrou em operação em 2022, e sede administrativa localizada em Jataí-GO, já foi projetada com a inserção de placas solares em todos os espaços viáveis dos prédios, com capacidade de geração de 277 Kw/h. Sempre em busca de melhoria e eficiência, estamos realizando um estudo para compra de energia junto ao mercado livre, gerando mais sustentabilidade nas operações, com possíveis resultados positivos para 2023.

Em 2022, o consumo total de energia elétrica nas operações da fábrica e administrativo em Jataí-GO foi de 9.234 GJ, sendo 23% oriundos da energia fotovoltaica produzida no local. As demais unidades da SoluBio*, que abrigam centros de distribuição e de atendimento ao cliente, consumiram 396 GJ de energia oriunda de concessionárias.

*monitoramos o consumo de energia elétrica em cinco unidades nos estados de GO, BA,RS, MT e TO

Energia consumida (Gj)

GRI 302-1

	2022
Combustíveis de fontes não renováveis*	16.303
Combustíveis de fontes renováveis**	23.426
Energia elétrica consumida concessionária	7.458
Energia elétrica renovável produzida	2.172
Total energia consumida	49.359

*Refere-se ao consumo de óleo diesel, gasolina e GLP, utilizados nas fontes estacionárias e móveis próprias. **Refere-se ao consumo de etanol hidratado e lenha para caldeira, utilizados em fontes estacionárias e móveis próprias.

Intensidade Energética

GRI 302-3

	2022
Consumo de combustível e energia (Gj)/Receita (R\$)	0,0002
Combustível não renovável (Gj)/ receita (R\$)	0,00009
Combustível e energia fonte renovável (Gj)/ receita (R\$)	0,0001
Energia elétrica (Gj) / unidade produzida	0,02

Nas operações, utilizamos ainda, lenha como fonte de energia renovável na caldeira. Em 2022 foram consumidos 308 m³ de lenha. Buscando mais soluções para a eficiência energética no uso da caldeira, ao final de 2022, implantamos um sistema de reutilização da água condensada dos biorreatores e autoclaves na caldeira.

No que se refere ao consumo de combustível nas frotas, com a criação do setor Sucesso do Cliente, houve ampliação do número de colaboradores em atendimento a campo, assim como, aumento da frota e número de visitas aos clientes. Esta reformulação operacional gerou aumento do consumo de combustível na frota leve.

A partir disso, buscamos minimizar o consumo

de energia não renovável com ações de incentivo ao consumo de etanol na frota leve. Em 2022, 88% do consumo de combustível na frota leve foi de etanol, enquanto 12% foi oriundo de combustível fóssil. Como resultado, as emissões biogênicas da companhia aumentaram de forma significativa, contribuindo para frear o aumento das emissões de GEE, conforme números apresentados na gestão das emissões.



A gente decidiu não deixar uma herança apenas para nossos filhos, mas para todo planeta.

Gestão hídrica

GRI 303-1, 303-3, 303-5 | GRI 13.7.2, 13.7.4, 13.7.6

Os recursos hídricos consumidos pela companhia são provenientes de fontes subterrâneas (poços) e concessionárias de distribuição de água. Na fábrica e administrativo, 100% da água consumida é proveniente de fontes subterrâneas. As demais unidades da SoluBio* (centros de distribuição) consomem água dos sistemas de distribuição municipais. Para reduzir seu impacto sobre o consumo de recursos hídricos, a companhia vem adotando medidas relacionadas à infraestrutura e conscientização.

Captação e consumo de água

GRI 303-5

2022 (ML)	
Fonte subterrânea (poços artesianos)	26,67
Concessionária de distribuição	0,83
Total	27,50

*referem-se a quatro unidades localizadas em RS, MT, GO e BA.

Efluentes

GRI 303-4 | GRI 13.7.5

Em relação aos efluentes, a nova planta industrial possui uma estação de tratamento com capacidade para 750 mil litros. Orientados por práticas de economia circular, em 2022 a companhia investiu em um sistema de reutilização das águas oriundas do tratamento e da captação da chuva para irrigação dos jardins.

Gestão de Resíduos

GRI 306-1, 306-3, 306-4, 306-5
GRI 13.8.2, 13.8.4, 13.8.5, 13.8.6

Em conformidade com a Política Nacional de Resíduos Sólidos, a SoluBio adota as melhores práticas de gestão de resíduos das operações, buscando, ano após ano, alternativas para a reutilização e reciclagem.

Em 2022, a companhia gerou 197,53 toneladas* de resíduos sólidos não perigosos nas operações. Destes, mais de 38% são resíduos que foram reciclados ou reutilizados. Doamos mais de 17 toneladas de papel, plástico, metal e vidro para a reciclagem, gerando renda para os operadores locais. **Além disso, mais de 59 toneladas de resíduos da indústria foram rea-**

*Monitoramento referente às operações da Fábrica e administrativo em Jataí-Go e Filial de Luiz Eduardo Magalhães - BA.

proveitados como insumos para novos produtos, como iniciativa para uma economia mais circular. Os demais resíduos, não recicláveis, são destinados a aterros sanitários de acordo com a coleta em cada município.

Toneladas de resíduos não perigosos por destinação



Redução do número de embalagens e de emissões associadas

GRI 306-2 | GRI 13.8.3

Dentre os impactos positivos do Manejo Biológico OnFarm®, destacamos a diminuição do número de embalagens para transporte dos bioinsumos, além da diminuição das emissões de GEE associadas.

Com nossa solução, transportamos 27 litros de produtos para que o produtor possa produzir 500 litros de bioinsumos em sua fazenda. Com isso, deixamos de gerar mais de 90% de resíduos plásticos e emissões de GEE com o transporte dos nossos produtos.



Logística Reversa

GRI 306-2, 306-3, 306-4 | GRI 13.8.3, 13.8.4, 13.8.5

Nosso compromisso com a redução dos impactos ambientais vão além da porteira da fábrica. Desenvolvemos ações e parcerias para a reciclagem e destinação correta das embalagens que chegam até nossos clientes. Com a parceria do INPEV e da Eureciclo desenvolvemos um Programa de Logística Reversa.

Com a ajuda do INPEV, organizamos pontos de coleta de embalagens de biodefensivos em todo o Brasil, possibilitando o produtor rural, destinar as embalagens para reciclagem ou incineração. Com a Eureciclo, compensamos ambientalmente todas as demais embalagens de bioinsumos que chegam ao produtor rural.

22,26 toneladas de plástico compensadas em 2022



Mais de 90% de redução de embalagens e de emissões de GEE associadas ao transporte.



Mudanças climáticas

Gestão das Emissões de GEE

A SoluBio realiza o inventário de GEE da companhia, com base na metodologia do Programa Brasileiro GHG Protocol, com todos os GEE incluídos. Melhoramos, a cada ano, o monitoramento dos dados e identificamos oportunidades para eficiência energética e redução de emissões de GEE nas operações.

Em um contexto de crescimento acelerado, com ampliação da capacidade de produção e desenvolvimento de melhorias na SoluBio Experience, surgem desafios e oportunidades relacionados às mudanças climáticas. Diante deste contexto, focamos na gestão das emissões de GEE e buscamos oportunidades de melhorias dos processos rumo à ambição 2030.

Em 2022, tivemos aumento nas emissões de GEE em números absolutos e percentuais. O crescimento exponencial da companhia, com mudanças estruturais no atendimento ao cliente, start-up da nova planta industrial e aumento do número de

produtos comercializados, justifica o aumento das emissões. Apesar disso, identificamos eficiência das operações e diminuição de emissões referente à intensidade de emissões relativas ao número de visitas aos clientes e de unidades de produtos comercializados.

As maiores emissões da companhia são de escopo 1, referentes às emissões de combustíveis fósseis consumidos no transporte de produtos e pessoas. O aumento de unidades de produtos comercializados e, portanto, da necessidade de transporte até nossos clientes é o principal fator para o aumento das emissões oriundas de combustão móvel. Entretanto, a intensidade de emissões de GEE comparada à quantidade de unidades comercializadas diminuiu, demonstrando um caminho de eficiência das operações.

Destaca-se, ainda que o aumento de visitas da equipe de Sucesso do Cliente nas fazendas em 2022 aumentou 493%, diminuindo de forma significativa a intensidade de emissões referente a este indicador. Resultado oriundo do incentivo ao uso de combustível renovável na frota leve.

Emissões de Gases do Efeito Estufa (tCO₂e)*

GRI 305-1, 305-2, 305-3 | GRI 13.1.2, 13.1.3, 13.1.4

	2021	2022
Escopo 1	496	1.997
Escopo 2	74	283
Escopo 3	74	191
Total	644	2.471

*Em 2022 foram incorporadas novas unidades e novos territórios comerciais.

Intensidade das emissões de Gases do Efeito Estufa

GRI 305-4, 305-5 | GRI 13.1.5, 13.1.6

	2021	2022
Emissões de Escopo Totais (tCO ₂ e/visitas)	0,30	0,19
Emissões de Escopo Totais (tCO ₂ e/unidadescomercializada)	0,0050	0,0030
Emissões de Escopo 1 e 2 (tCO ₂ e/visitas)	0,26	0,18
Emissões de Escopo 1 e 2 (tCO ₂ e/unidadescomercializada)	0,0044	0,0030

Com base no histórico e projeção de crescimento e das emissões de GEE da companhia, estamos empenhados em realizar ações para a diminuição da intensidade das emissões até 2025.

Emissões Biogênicas

GRI 305-1 | GRI 13.1.2

Resultado de ações de substituição de combustível fóssil por renovável, a companhia aumentou de forma significativa as emissões biogênicas em 2022. O incentivo ao consumo de etanol na frota leve impactou de forma significativa, diminuindo a intensidade das emissões de GEE.

	2021	2022
Emissões biogênicas de CO ₂ escopo 1 e 3 (tCO ₂ e)	109	1.678

Neutralizamos as Emissões de GEE do BIO AZ

GRI 305-5 | GRI 13.1.5

Conscientes do nosso papel no combate às mudanças e injustiças climáticas, neutralizamos as emissões de gases do efeito estufa de 2021 e projeção de 2022 do nosso principal produto, o Bio AZ. Uma das ações realizadas para minimizar os impactos das nossas operações para as alterações do clima.

Para isso, em 2021, realizamos a Pegada de Carbono, do berço ao túmulo, do Bio AZ e a aquisição de créditos de carbono originados junto ao UNFCCC. Assim, apoiamos um projeto de disseminação de uma inovação socioambiental que traz eficiência energética para 19 mil famílias em Malawi.

07

Relações duradouras e felizes

GRI 3-3 - Relações Duradouras e Felizes | GRI 13.12.1, 13.15.2, 13.19.1 | GRI 13.23.1

Comprometidos em **fortalecer a cultura e cuidar das pessoas** que a empresa se relaciona, seguimos o princípio *win-win* (ganha-ganha), em que todas as partes são beneficiadas e, assim, construímos relações duradouras e felizes.

Nossa cultura e nossa gente

GRI 2-7, 2-8

Cultivar relações duradouras e felizes integra a nossa visão e orienta nossas ações. Por isso, buscamos cuidar das nossas relações e fortalecer nossa cultura. As pessoas que nos relacionamos são as responsáveis pelo crescimento da companhia. Colaboradores, clientes, fornecedores e demais pessoas e empresas parceiras dão vida ao sonho grande.

Acreditamos que a única maneira de tornar o mundo um lugar melhor é unir pessoas talentosas e de bom coração com empresas inovadoras que buscam soluções para os problemas do mundo. Compreendemos que para alcançar o propósito de gerar sustentabilidade para o agronegócio é necessário fortalecermos um dos principais ativos da companhia, o capital humano e intelectual, nossa gente. Diariamente, buscamos engajá-los em nosso propósito, com bem-estar, desenvolvimento e segurança no trabalho.

Nossos colaboradores

GRI 401-1

Para fazer a máquina SoluBio girar ainda mais rápido em 2022, abrimos 312 novos postos de trabalho em todos os setores da companhia, quase metade da força de trabalho. Com isso, contribuimos para a geração de trabalho e renda para mulheres e homens no interior do país. Estimulamos o desenvolvimento socioeconômico no interior de Goiás e diversos estados brasileiros, para atender o agronegócio cada vez mais sustentável.

Um dos desafios de 2022 foi atender a alta demanda de contratação para a estruturação de novas áreas na companhia e o *start* da planta industrial em Jataí-GO, com agilidade e assertividade em atrair e recrutar os melhores talentos do mercado, gerando ainda mais impacto social positivo. Foram mais de 2 mil pessoas entrevistadas, com 100% de devolutiva do processo de recrutamento e seleção. Recrutamos talentos com fit cultural mínimo de 55%, em um tempo médio de recrutamento de 22 dias. GRI 2-30

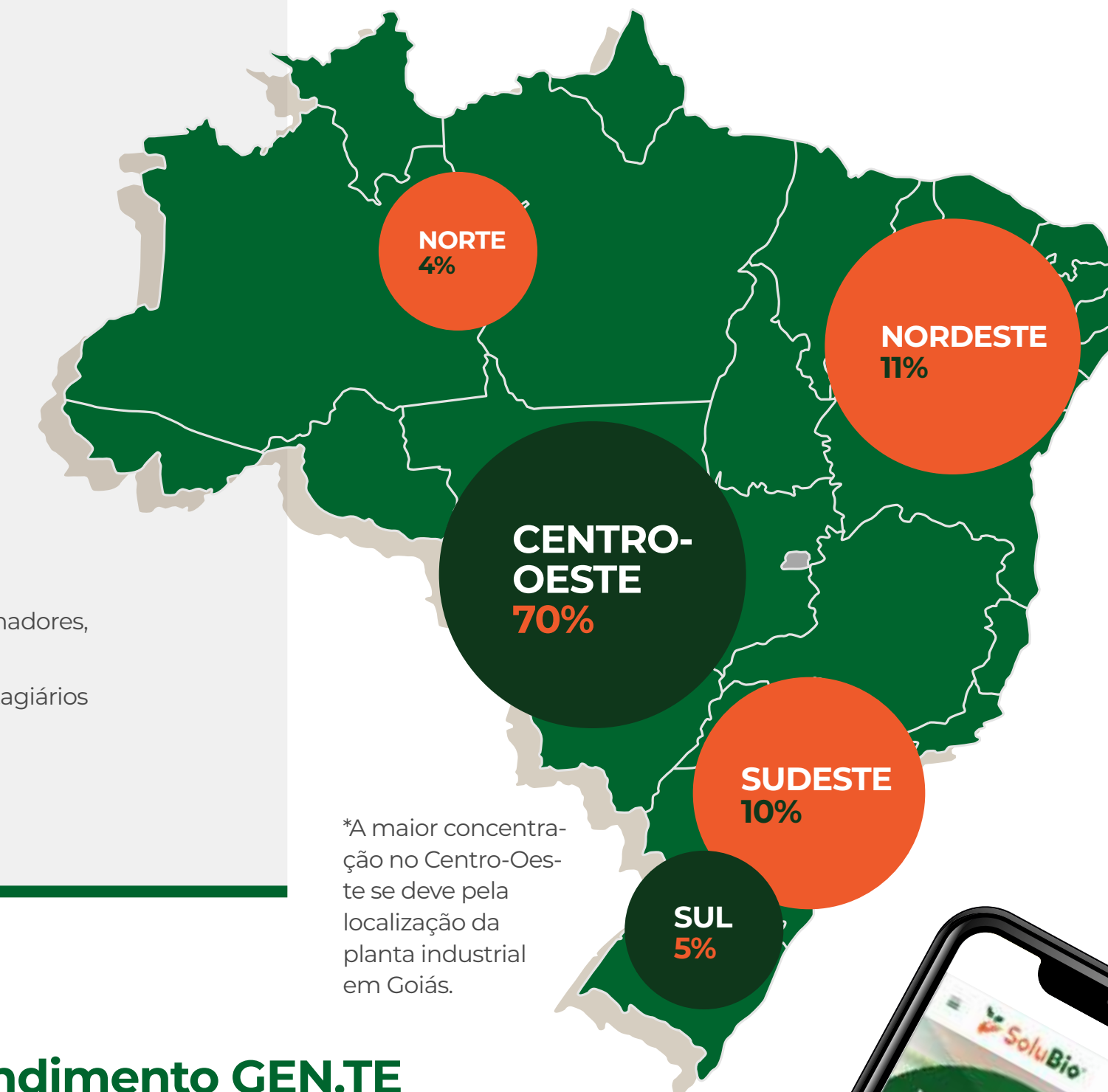
Distribuição dos colaboradores por categoria funcional

521 Administrativo e Operacional	86 Gestão*
25 Aprendizes**	31 Estagiários
9 Trainees	

*Consideramos cargos de gestão: coordenadores, gerentes, *Heads* e *C-levels*

**Menores aprendizes, jovens aprendizes e estagiários atuam em meio período

Distribuição dos colaboradores por região do Brasil



*A maior concentração no Centro-Oeste se deve pela localização da planta industrial em Goiás.

Plataforma de Autoatendimento GEN.TE

Dentre os diversos processos de melhoria na gestão de pessoas, destacamos a implantação da plataforma de autoatendimento GEN.TE, com mais acesso à informação e rastreabilidade de processos. Por meio da plataforma, o colaborador tem acesso às políticas da companhia, informações funcionais e benefícios, além de registro da jornada de trabalho.



Diversidade

GRI 405-1

Acreditamos que a diversidade e a inclusão tornam a companhia mais rica, unindo pessoas diferentes, com perspectivas e experiências distintas. Acolhê-las traz mais engajamento e um ambiente organizacional com mais motivação. Cientes dos desafios e oportunidades para a promoção de um ambiente cada vez mais diverso e inclusivo, a companhia monitorou alguns indicadores para desenvolvimento de ações ao longo dos próximos anos.

Diversidade de Gênero

Em 2022, aderimos ao Pacto Global da ONU no Brasil e passamos a participar da Plataforma de Direitos Humanos, inspirados e engajados com o princípio de não discriminação e proteção dos direitos humanos. Além disso, aderimos aos Princípios de Empoderamento Feminino da ONU (WEFs), assumindo nosso compromisso com a busca pela igualdade de oportunidades entre homens e mulheres em apoio às metas do ODS 05, Igualdade de Gênero.

Distribuição dos colaboradores por gênero

GRI 405-1

2021

155 mulheres

205 homens

2022

268 mulheres

404 homens

Presença feminina na SoluBio

Acreditamos que o lugar das mulheres é onde o sonho delas possam levá-las e, assim, valorizamos e respeitamos o trabalho de todas.

Na SoluBio, elas correspondem a:

39% do total de colaboradoras

48% das cientistas

51% da força de trabalho no processo industrial

41% das colaboradoras que atendem a campo

30% dos cargos de liderança

20% da alta liderança

Em um contexto do agronegócio, a companhia vem avançando na inclusão das mulheres na liderança, bem como na equiparação salarial entre homens e mulheres.

Porcentagem de homens e mulheres na liderança

GRI 405-1

Homens Mulheres

	Homens	Mulheres
Diretoria executiva e C-levels	80%	20%
Heads	92%	8%
Gerentes	80%	20%
Coordenadores	57%	43%
Total	70%	30%

Razão dos salários pagos entre mulheres e homens em cargos de liderança

GRI 405-2

Diretoria executiva e C-levels	1,02
Heads	1,30
Gerentes	1,31
Coordenadores	1,01

Diversidade Geracional

GRI 405-1

Destacamos que a companhia teve aumento de contratações em todas as faixas etárias, com aumento significativo entre os jovens. Este aumento de contratações entre jovens ocorreu de forma mais intensa no atendimento a campo, onde houve grande crescimento do número de posições.

	2021		2022	
	Nº Absoluto	Porcentagem	Nº Absoluto	Porcentagem
Menos de 30 anos	124	35%	374	56%
Entre 30 e 50 anos	220	61%	275	41%
Mais de 50 anos	16	4%	23	3%
Total	360	100%	672	100%

Diversidade Racial

GRI 405-1

Iniciamos a reflexão sobre a diversidade racial na SoluBio por meio do censo realizado com base na autodeclaração dos colaboradores como parte da atualização cadastral. Acreditamos que um passo importante para abordarmos a temática na companhia é conhecer nossos colaboradores e assim, desenvolvermos ações em prol do respeito à diversidade de cor e raça. Com isso, ações de reflexão sobre o preconceito e combate ao racismo já iniciaram na companhia.

Verificamos que a autodeclaração de cor dos nossos colaboradores é similar aos dados apresentados pela Pesquisa Nacional por Amostra de Domicílios (PNAD contínua), em que 43% dos brasileiros se declaram brancos, 9,1% pretos, e 47% pardos.

Cor/Raça	Nº Absoluto	Porcentagem
Branca	293	44%
Parda	264	39%
Preta	60	9%
Amarela	9	1%
Indígena	4	1%
Não informado	42	6%

Impacto indireto com geração de trabalho qualificado no campo

A companhia vem, ainda, impactando positivamente na geração de trabalho qualificado no campo, como resultado do Manejo Biológico OnFarm®. A operação dos LabFarms demanda a contratação de laboratoristas pelos clientes, que atuam na multiplicação de bioinsumos OnFarm. Verificamos o aumento de oportunidades para jovens, com ensino superior e um percentual significativo de mulheres entre os laboratoristas.

Distribuição dos Laboratoristas por gênero, idade e escolaridade*

Gênero	Mulheres	43%
	Homens	57%
Idade	Menos de 30 anos	57%
	De 30 a 50 anos	41%
	Mais de 50 anos	2%
Escolaridade	Ensino Fundamental	4%
	Ensino Médio	35%
	Ensino Superior	53%
	Pós-Graduação	8%

*Dados obtidos pela equipe de controle de qualidade LabFarm com base em uma amostra de 40%.

“Time bom é time que treina”

GRI 404-2

Não basta atrair e selecionar os melhores talentos disponíveis no mercado alinhados com a nossa cultura. Tão importante quanto isso é acelerar o *onboarding* dessas pessoas, treiná-las, desenvolvê-las e reforçar a cultura SoluBio. Por isso, a SoluBio conta com um setor de Treinamento, Desenvolvimento e Fortalecimento da Cultura, com equipe dedicada a integrar e desenvolver ainda mais nossos talentos. Os desafios de 2022, atrelados ao plano ESG da companhia, de proporcionar treinamentos na velocidade de contratações que a companhia demandou, foi possível com projetos estratégicos.

Onboarding

Ao tornar-se solubier (como são carinhosamente chamados os colaboradores da SoluBio), o colaborador é acolhido e treinado em um processo de *onboarding* que dura 3 meses. Nas primeiras 12 horas de trabalho, o novo solubier inicia sua jornada com o acolhimento, recebendo informações sobre a SoluBio e seu propósito, a jornada de trabalho, benefícios, dentre outras. Além disso, recebe treinamento sobre integridade, primeiros socorros, tratamento de conformidades, direção defensiva, percepção de risco, integração de segurança e equipamento de proteção individual.

Ao longo dos 3 meses, o novo solubier é acompanhado pelo seu anjo, que atua como fonte de inspiração e referência ensinando sobre pontos importantes da organização, do setor e principalmente do seu trabalho dentro da área, reforçando a cultura, a ética, e conduta da empresa. O projeto Anjo, tem como objetivo preparar os novos colaboradores para performar, fornecendo todo conhecimento do departamento e troca de ideias, estimulando o desenvolvimento profissional e pessoal.

Colônia de desenvolvimento

GRI 404-2

Ao longo da trajetória na SoluBio, o colaborador recebe diversas oportunidades de treinamento, mapeadas de acordo com sua área de atuação e as necessidades para sua performance. Esta trajetória é acompanhada de forma individualizada pelo setor de T&D e rastreada na Colônia de Desenvolvimento.



NOSSO COMPROMISSO:



Promover o desenvolvimento e bem-estar dos nossos colaboradores

Universidade Corporativa SoluBio (UCS)

GRI 404-2

O rápido crescimento da companhia demandou ferramentas que permitissem escalar de forma consistente o acesso a treinamentos e desenvolvimentos. Assim, para democratizar o conhecimento, interna e externamente, e acelerar o desenvolvimento do time, ao final de 2022, a companhia lançou a Universidade Corporativa SoluBio. Uma ferramenta com 11 trilhas de desenvolvimento pensadas para cada área da companhia, com possibilidade de customização, alinhadas ao PDI de cada solubier.



Treinamentos em números

GRI 404-1, 404-2

Em 2022 foram oferecidos diversos treinamentos internos, atrelados às necessidades da companhia e ao plano de desenvolvimento individual de cada solubier. Foram realizados treinamentos voltados ao Manejo Biológico OnFarm®, fruticultura e microbiologia, negociação, liderança, vendas, comunicação não violenta, excel, feedback, saúde e segurança no trabalho, além de mentorias e dos treinamentos previstos no *onboarding*. Aconteceram, também, *lives* e palestras com informações úteis para o dia a dia do trabalho, bem como, para a vida cotidiana. Neste sentido, **Palavras que multiplicam** é um dos projetos importantes, voltado para informação, saúde e bem-estar dos solubiers.

Incentivamos, ainda, a elevação da escolarização dos nossos colaboradores, com projetos como a Educação de Jovens e Adultos e parcerias com universidades para graduação e pós-graduação. Além disso, foram realizados treinamentos para a liderança e a Semana do Feedback, fundamentais para performance dos colaboradores.



Fortalecer nossa cultura

Estamos comprometidos com nossa cultura desde o começo e acreditamos que nosso crescimento sustentável e nosso sucesso só se sustentará se seguirmos enraizados em nossa cultura, não importa o quão longe a gente vá ou quão grande a gente fique. O fortalecimento da cultura na SoluBio, ocorre diariamente, com treinamentos, campanhas de engajamento e nas relações cotidianas.

Dentre as ações, em 2022, destacamos a forma inovadora, com uma linguagem clara, focada e lúdica, que o Esquadrão Solubiers traz a cultura corporativa no dia a dia dos colaboradores. Uma série semanal de histórias em quadrinhos, com a função de circular e fomentar a cultura e os valores da companhia. O Esquadrão Solubiers é formado por 10 personagens inspirados em bactérias, fungos e pessoas “conhecidas” da companhia. Brad, Nyon, Amylo, Megan, Tillis, Marsha, Carlos, Nice, Dora e Dr. Alvaro, dialogam sobre a Teoria da Mudança, missão, visão e valores da companhia.

SAIBA MAIS SOBRE A NOSSA CULTURA AQUI.



Saúde e Segurança no trabalho

GRI 403-1, 403-2, 403-3, 403-4, 403-5, 403-7, 403-8 | GRI 13.19.2, 13.19.3, 13.19.4, 13.19.5, 13.19.6, 13.19.7, 13.19.8, 13.19.9



Um ambiente saudável e seguro é fundamental para o bem-estar de todos (as) e o bom desempenho da companhia. Por isso, em 2022 investimos na estruturação do sistema de gestão de saúde e segurança, com diagnóstico organizacional, treinamentos, acompanhamento de terceiros, adequações das estruturas, procedimentos de identificação de periculosidade, avaliação de riscos e investigação de incidentes, bem como atendimentos de saúde.

Em 2022, o Sistema de Gestão de Saúde e Segurança no trabalho foi gerido por colaboradores que integram o Serviço Especializado em Engenharia de Segurança e em Medicina do Trabalho (SESMT), diretamente ligado ao gestor de Gente e Gestão. Com a ajuda de uma consultoria externa, foram identificados os riscos ocupacionais (PGR), avaliação do ambiente de trabalho, identificação de periculosidade (LTCAT) e controle de saúde ocupacional (PCMSO).

A disseminação da cultura de saúde e segurança no trabalho contou com ações do SESMT e da CIPA (Comissão Interna de Prevenção de Acidentes). Foram realizados diversos treinamentos, mapeados a partir dos principais riscos ocupacionais. Ao todo foram ministrados 14 treinamentos relacionados às diver-

sas Normas Reguladoras aplicadas ao negócio, além de percepção de risco, primeiros socorros, manuseio de produtos químicos e direção defensiva. Todos os colaboradores da SoluBio que passaram pelo *onboarding* receberam treinamentos para seu desempenho seguro e com saúde (NRs 01 - segurança, 06 – EPI, 07- saúde, primeiros socorros, direção defensiva e percepção de riscos).

Além disso, foram realizados eventos e campanhas de sensibilização sobre direção defensiva, uso de equipamento de proteção individual, janeiro branco, outubro rosa, novembro azul, entre outras. A equipe SESMT realizou, 22 reuniões técnicas, 16 ações educativas, além da padronização de EPIs, testes hidrostáticos de mangueiras e sinalização interna. As ações educativas correspondem ao projeto **Diálogos de Segurança** que visa treinar e sensibilizar os solubiers sobre a segurança no ambiente de trabalho.

Quando incidentes ocorrem, estes são investigados de acordo com os processos operacionais da companhia e seguindo todas as boas práticas relacionadas a segurança para que não haja reincidências.

Indicadores de segurança no trabalho*

GRI 403-9 | GRI 13.19.10

Número de fatalidades ocorridas	0
Taxa de frequência de acidentes com afastamento**	5,53
Taxa de frequência de acidentes sem afastamento***	0,69
Taxa de gravidade de acidentes com e sem afastamento****	43,56

*referentes a colaboradores próprios.

** taxa calculada com referência a 08 acidentes com afastamentos ocorridos durante o ano, relativo a casos de lesões durante a jornada de trabalho em que, após atendimento, o colaborador foi afastado do trabalho para tratamento médico por um prazo superior a um dia. A taxa é calculada da seguinte forma: $TF = N \times 1.000.000/H$.

*** taxa calculada com referência a 01 acidente com afastamento ocorrido durante o ano, relativo a casos de lesões durante a jornada de trabalho que necessitaram apenas dos primeiros socorros. A taxa é calculada da seguinte forma: $TF = N \times 1.000.000/H$.

Ao todo foram 1.600 eventos de treinamento de saúde e segurança ocupacional.

Espaço de Cuidado Integral à Saúde

GRI 403-6

A inauguração do espaço de cuidado integral à saúde foi uma importante ação em 2022, permitindo o acolhimento e a gestão de saúde na sede administrativa e fábrica da companhia. Por meio desta ação e de uma equipe composta por enfermeira e psicólogas foram realizados mais de 2000 atendimentos ambulatoriais e 137 atendimentos psicológicos.

Além disso, acompanhamos a saúde física e mental do colaborador com ações de controle de pressão arterial, primeiros atendimentos, vacinação e testes de covid-19. Ao todo foram 500 pessoas vacinadas para covid-19 e gripe.

Para acesso universal a atendimentos de saúde, incluindo não ocupacionais, a SoluBio disponibiliza aos seus colaboradores plano de saúde e odontológico com cobertura nacional e sem co-participação. Além de acesso a diversos serviços de atendimento à saúde de forma on-line por meio de rede parceira (APP Dr. Alper).

Investimento em bem-estar dos nossos colaboradores

Acreditamos que um ambiente acolhedor e seguro, que integra e agrega as pessoas, somado aos benefícios que a empresa oferece, são combustíveis para o bem-estar e a motivação dos colaboradores. Aspectos que aliam produtividade e humanização, resultando em impactos positivos para a empresa e a sociedade.

Ampliamos os benefícios

GRI 401-2

Os benefícios que cada colaborador recebe na companhia, tem papel importante no ambiente organizacional e no sentimento de “ser cuidado”. Por isso, **em 2022, ampliamos os benefícios**. Oferecemos aos colaboradores em tempo integral benefícios que envolvem saúde física, mental e financeira, acesso a treinamentos, entre outros serviços. Alguns benefícios são estendidos aos estagiários, aprendizes e *trainees*.

SAÚDE:

- Plano de saúde e odontológico sem co-participação para o colaborador (Unimed)
- Seguro de vida (Liberty seguros)
- Acesso a teleconsultas (APP Dr. Alper)

FINANÇAS:

- Previdência privada e educação financeira sob adesão (Onze);
- Benefícios flexíveis (Swile);

EDUCAÇÃO:

- Parceria com diversas instituições de ensino e treinamento em todos os níveis de qualificação (EJA, cursos técnicos, cursos livres, graduação, pós-graduação, idiomas, pré-vestibular)

PARCERIAS EM JATAÍ – GO:

- Parcerias para colaboradores que atuam em Jataí-GO, com descontos em farmácias, oficinas mecânicas, restaurantes, clube recreativo, papelarias e academias de ginástica.

Destacamos ainda, os benefícios de auxílio para colaboradores que possuem filhos com deficiência e folga para acompanhamento de internações de familiares. A empresa concede, ainda, licença maternidade de 130 dias e licença paternidade de 10 dias.

Licença maternidade/paternidade em 2022

GRI 401-3

	Mulheres	Homens	Total
Número de colaboradores que usufruíram da licença maternidade/paternidade*	3	8	11
Número de colaboradores que retornaram da licença maternidade/paternidade**	2	8	10
Taxa de retorno - licença maternidade/paternidade***	67%	100%	91%

*uma das colaboradoras ainda está em período de licença maternidade.

** A taxa de retorno é calculada pelo total de colaboradores que retornaram após a licença maternidade/paternidade sobre o número de colaboradores que usufruíram das respectivas licenças.

*** A taxa de retenção e o número de colaboradores que permanecem após 12 meses de retorno não foram calculados pois não possuímos dados de reportes anteriores.

Recebemos o Selo Empresa Amiga da Família – adesão

Concedido pelo Ministério da Mulher, da Família e dos Direitos Humanos às empresas comprometidas com um ambiente de trabalho favorável e em equilíbrio entre trabalho-família.



Um ambiente acolhedor e integrador

As unidades da SoluBio foram projetadas pensando no bem-estar dos colaboradores, com estrutura física adequada para saúde e segurança de todos (as). A nova sede administrativa e industrial, situada em Jataí-GO, conta, ainda, com espaços de sociabilidade e lazer, como quiosques e espaço gourmet para eventos, quadras de esporte (vôlei de areia, *beach tennis* e bocha), redário e um ambiente arborizado, embelezando a paisagem de quem atua no local ou visita-o.

Em 2022, estas estruturas foram melhoradas, com a construção do prédio que abriga o Centro de Serviços Compartilhados, com espaço para 120 colaboradores, e o novo restaurante corporativo, onde são servidas mais de 250 refeições/dia.

Eventos de integração

Para construir relações duradouras e felizes, apostamos na integração dos nossos colaboradores com momentos para descontração, fortalecimento da saúde física e mental e engajamento do time. Momentos humanizadores que transformam a rotina de trabalho.

Veja alguns dos momentos de 2022:

Ginástica laboral e integração dos times administrativo e indústria;

Café com Afeto – integração e treinamento sobre comunicação, trabalho em equipe, relacionamento e ginástica laboral no time da indústria e seus líderes;

Café Delas – acolhimento e reflexão sobre o dia internacional da mulher;

Café com o CEO – Aproximação da alta liderança dos colaboradores de forma humanizada;

Campeonato de vôlei – descontração, esporte e integração, para promoção da saúde física e mental.

Por tudo isso, pelo segundo ano consecutivo, somos **uma das melhores empresas para trabalhar**, e uma das **26 melhores empresas para trabalhar** do Centro-Oeste brasileiro.



Cuidar do chão de quem tem paixão, de quem ama o que faz

Estamos engajados com o produtor rural brasileiro na promoção de uma agricultura mais sustentável e rentável.

GRI 2-6/ GRI 3-3 - Relações Duradouras e Felizes

Nossos parceiros na geração de valor para a sociedade e para o planeta, nossos clientes nos guiam e nos motivam em busca das melhores soluções. Acompanhamos os esforços dos produtores rurais em produzir alimentos e matérias-primas de forma sustentável. Por isso, cultivamos proximidade e confiança para que possamos ter uma relação duradoura e feliz com nossos clientes, em busca dos melhores resultados.

Implantamos uma estrutura dedicada ao sucesso do cliente, que está presente nas fazendas, periodicamente. O principal objetivo deste time é diagnosticar, aconselhar, implementar, suportar e promover a evolução constante do Manejo Biológico OnFarm® e das pessoas envolvidas.

Contamos com uma equipe dedicada ao **Controle de Qualidade OnFarm**, com profissionais

das áreas de biologia e biotecnologia, que realizam treinamentos das equipes de multiplicação das fazendas, auxiliam na aferição de qualidade de insumos e produto acabado, execução de protocolos, manutenção de laboratórios e biofábricas, entre outros. Fora do LabFarm, o agricultor tem o apoio de um **Assistente de Eficiência Agrônômica**. Temos uma equipe formada por agrônomos(as), responsáveis por auxiliar nas recomendações agrônômicas e nas avaliações de eficiência a campo, com mensuração de resultados na lavoura e monitoramento do manejo biológico.

Cada cliente conta com uma equipe de quatro profissionais para atendimentos periódicos em sua propriedade: Eficiência Agrônômica, Qualidade OnFarm, Comercial e Manutenção das biofábrica.



Em 2022, foram realizadas em média 04 visitas/mês para cada cliente.

Em busca da excelência no atendimento e na satisfação dos nossos clientes, avançamos a cada ano em estrutura, pessoas, tecnologia e treinamentos. São mais de 30 profissionais atuando na eficiência agrônômica e mais de 40 no controle de qualidade LabFarm, além de um time comercial que auxilia o produtor a fazer seu manejo biológico e um time de manutenção OnFarm, com profissionais capacitados para atuar com as tecnologias de multiplicação OnFarm.

Em 2022, **foram realizadas 12.639 visitas aos clientes da companhia, um aumento de 507%** referente a 2021, ano em que o sucesso do cliente começou a ser implantado. Destas, 11% foram realizadas para treinamentos. Cada cliente, recebeu em média, 04 visitas por mês com foco em relacionamento, checklists no LabFarm, coletas de amostras, acompanhamento de multiplicação OnFarm e de manejo, treinamentos, entregas de produtos e avaliação de protocolos, entre outros.

Melhorias que repercutiram no aumento do nível de satisfação dos clientes. Passamos de um NPS de 48 para 62 em 2022. Próximos ao nível de excelência, aperfeiçoamentos estão previstos para 2023.

A gente desenvolve um projeto para cada fazenda, instala uma biofábrica completa e acompanha toda a sua operação para garantir toda a satisfação.

SOLUAPP

Digitalização, rastreabilidade e relacionamento com o cliente

Mais proximidade, transparência e confiança entre a SoluBio e seus clientes para um objetivo comum, mais sustentabilidade e rentabilidade na agricultura.

A inovação está presente em todos os setores da SoluBio. Na área de sucesso do cliente desenvolvemos o SOLUAPP, um aplicativo de registro e comunicação, além de uma importante ferramenta de gestão. Por meio dele é possível rastrear as ações das equipes de Eficiência Agronômica, Controle de Qualidade LabFarm, Comercial e Manutenção.

O SOLUAPP é um importante instrumento de gestão compartilhada, pois tanto gestores da SoluBio quanto das fazendas parceiras podem acompanhar as ações realizadas. Além disso, é possível gerar o teste de compatibilidade entre mais de 100 princípios ativos por meio do aplicativo. Mais uma inovação realizada em 2022, com o objetivo de democratizar os conhecimentos sobre Manejo Biológico OnFarm®, com maior autonomia para o produtor rural.



Controle em tempo real das biofábricas para garantir processos homogêneos, mitigar erros, assim como informar gestores sobre previsão de término de processos produtivos, economia gerada, níveis de estoque e etc.

Check-list automatizado dentro do app que informa gerentes das fazendas e gestores da SoluBio sobre protocolos padrão;

Registro dos testes de controle de qualidade do produto acabado;

Caderno de Atividades com o registro de todas as visitas em tempo real do time da SoluBio;

Laudos disponíveis a qualquer momento para rastrear os lotes de matérias-primas e seus testes de qualidade;

Ordem de serviço disponível pelo aplicativo para solicitação de manutenção, treinamento, testes de controle de qualidade, pedidos, entre outros;

Plano de Manejo para melhorar a visão do planejamento da safra e uso dos bioinsumos;

Protocolos de avaliação com os dados coletados no campo em áreas testes.

Quando um parceiro nosso começa a produzir seu próprio bioinsumo, ele ganha não só economia, ganha autonomia.

Fornecedores

GRI 2-6 | GRI 204-1 | GRI 13.23.2, 13.23.3

Nossos fornecedores têm um papel fundamental na sustentabilidade do negócio e por isso, buscamos estabelecer relações duradouras e felizes. Possuímos mais de 3 mil fornecedores cadastrados, 100% sediados no Brasil, para fornecimento de matéria-prima, equipamentos, serviços e demais bens de consumo. Buscamos gerar impacto positivo na comunidade local. Assim, do total de compras realizadas em 2022, 20% correspondem a relação com fornecedores situados nas proximidades da sede administrativa e industrial no interior do estado de Goiás.

Para atender um dos nossos compromissos, em 2022 iniciamos a implantação do Programa de Compras Sustentáveis. Das etapas previstas para 2022 e 2023, realizamos a identificação e avaliação dos riscos da cadeia de fornecimento, implantação do sistema de homologação e monitoramento dos fornecedores com base nos riscos e nos critérios sociais, ambientais e econômicos/governança estabelecidos na Política de Sustentabilidade da companhia.

Por meio da parceria com uma plataforma de homo-

logação e monitoramento de fornecedores, realizamos a homologação dos fornecedores a partir de uma jornada ESG e monitoramento de informações públicas. Com os dados públicos buscamos monitorar informações sobre a prática de trabalho análogo à escravidão, trabalho infantil, invasão de áreas indígenas demarcadas, prática de desmatamento ilegal, descumprimento das legislações vigentes e cabíveis e demais condutas que violem o Código de Conduta dos Fornecedores e a Política de Sustentabilidade da SoluBio, bem como desrespeito à legislação vigente e aos Direitos Humanos.

Homologamos as empresas estratégicas que representam 80% do *spend* de compras de 2022, com base no processo descrito. A média de relacionamento com os nossos fornecedores é de 36 meses.

Outras ações estão previstas para 2023, como continuidade do plano de implementação do Programa de Compras Sustentáveis. Ano após ano, buscamos os melhores fornecedores, compatíveis com nossos valores, bem como queremos influenciá-los positivamente, resultando em uma cadeia de valor cada vez mais sustentável.

NOSSO COMPROMISSO:

Implantar o Programa de Compras Sustentáveis

Associações

GRI 2-28

Visando fortalecer nossas relações no agronegócio, a SoluBio integra a APROSOJA (Associação de Produtores de Soja) e a ABBINS (Associação Brasileira de produtores de Bioinsumos para uso próprio), além de ser filiada ao Sindicato Rural de Jataí-GO. Comprometida com a sustentabilidade, a companhia também faz parte do GAAS (Grupo Associado de Agricultura Sustentável). Integra, ainda, o INPEV, uma organização criada pelas indústrias de defensivos agrícolas com o objetivo de promover a logística reversa e processamento de embalagens vazias.



Comunidade

GRI 203-2 | GRI 413-1 | GRI 13.9.1, 13.12.2

Mapeamos os impactos da companhia na comunidade e desenvolvemos ações que nos aproximam e promovem transformações no local. Com a criação da nova planta industrial e o aumento do quadro de colaboradores, impactamos positivamente na geração de trabalho qualificado direto e indireto no interior do país.

Além disso, como um negócio de impacto, e como exposto em nossa teoria da mudança, nossa solução promove mais saúde à população. A diminuição de insumos químicos e tóxicos na agricultura resulta na melhoria da saúde do trabalhador e do consumidor. O uso de bioinsumos promove maior segurança alimentar, além de alimentos e matérias-primas mais seguras para a população.

Com o Manejo Biológico OnFarm®, identificamos, ainda, impactos socioeconômicos positivos no desenvolvimento da agricultura brasileira, com redução do uso de químicos e de produtos importados, assim como redução do custo de produção e mais rentabilidade no uso da terra.

Ações de educação para a comunidade

Em 2022, realizamos ações de educação para a comunidade, as quais estão diretamente relacionadas a democratização dos conhecimentos sobre Manejo Biológico OnFarm® e qualificação de pessoas para o trabalho na área de biotecnologia.

Por meio da parceria com a Universidade Federal de Jataí, realizamos uma disciplina sobre bioinsumos e o manejo biológico, integrando universidade pública e setor produtivo. Durante um semestre, 25 estudantes de diferentes cursos receberam formação complementar sobre todo processo de produção industrial de bioinsumos e o manejo biológico, bem como ESG e *soft skills*.

A democratização dos conhecimentos sobre manejo biológico também foi realizada por meio de eventos presenciais e on-line, o SB Day. Reunindo cientistas renomados e profissionais experientes, o SB Day buscou desmistificar o Manejo Biológico OnFarm® e disseminar a sustentabilidade na agricultura.

Com o intuito de impactar positivamente na formação profissional de jovens em Jataí-GO e atender a demanda por mão de obra qualificada para uma in-

dústria inovadora na área de biotecnologia, a SoluBio ofereceu o curso de microbiologia básica a 21 jovens. A oferta ocorreu em parceria com o Sesi/Senai impulsionando a formação e a cadeia de bioinsumos no local. Dos participantes, 50% foram contratados pela SoluBio.

Além disso, integrantes da equipe SoluBio realizaram diversas palestras, participação em eventos em universidades públicas e privadas, compartilhando os conhecimentos e experiências para a democratização do Manejo Biológico OnFarm® e disseminação da cultura da sustentabilidade.

Adoção Parque Brito

Como resultado da parceria público/privada, adotamos a área de preservação do Parque Ecológico José Gonçalves Brito em Jataí-GO. Assim, apoiamos a prefeitura municipal e nos responsabilizamos com ações de reflorestamento e preservação das áreas de nascente no parque. Foram mais de 300 mudas de árvores nativas do cerrado plantadas no local. Com isso, contribuímos para a preservação dos recursos hídricos e da biodiversidade do cerrado.

SoluBem

Incentivo ao Voluntariado

Incentivamos o voluntariado entre nossos colaboradores, pois acreditamos no desenvolvimento de habilidades e competências como a empatia e a conexão com outras realidades, além de motivação e melhoria do clima organizacional. Este engajamento ocorre por meio do SoluBem, um programa de incentivo ao voluntariado por meio da relação com diferentes organizações não governamentais que atuam nas comunidades em que a SoluBio está presente.

Assim, em 2022 foram realizadas campanhas de doação de alimentos, material de higiene pessoal, brinquedos, material escolar, doados a instituições que abrigam idosos, bem como, assistência à saúde e atendimento a famílias em situação de vulnerabilidade social. Também, foi realizado treinamento gratuito e voluntário para funcionários de um Albergue de Idosos no município de Jataí-GO.



08

Governança e Crescimento Sustentável

GRI 3-3 - Governança e Crescimento Sustentável/ GRI 13.22.1

Nosso empenho em **contribuir para o desenvolvimento** econômico do país, com estímulo ao setor de bioinsumos, ética e transparência nas relações com nossos *stakeholders*.



Governança

GRI 2-1, 2-9, 2-10

Estamos fortalecendo nossa governança compatível com o desenvolvimento sustentável e o nosso crescimento acelerado.

Para acompanhar nosso crescimento acelerado, a cada ano promovemos melhorias na estrutura de governança. Em 2022, priorizamos estruturar o processo de gestão, com amadurecimento e crescimento dos times e ampliação da capacidade produtiva e de venda com a nova fábrica e equipe comercial.

Empenhados em desenvolver cada vez mais inovações sustentáveis para a agricultura, ao longo do segundo semestre de 2022, criamos um setor de inovação, com estruturação do time e da gestão. Além disso, demos início a construção do Centro de Pesquisa, Desenvolvimento e Inovação da SoluBio, SoluScience. Investimos em geração de novos produtos, com resultados não apenas para a companhia, mas para o crescimento do manejo biológico no país, com maior credibilidade para o setor de bioinsumos e a produção OnFarm.

2022 finaliza, ainda, com a aquisição de parte minoritária da companhia pelo fundo de investimento gerido pelo fundo de *Private Equity* III da Aqua Capital, validando e impulsionando nosso modelo de negócio. Essa parceria fortalece o crescimento da SoluBio, com compromisso em investimento de reestruturação de governança, pesquisa e desenvolvimento, expansão comercial e internacionalização.

Os desafios e compromissos com o fortalecimento da governança continuam em 2023, com melhorias na gestão de riscos, projetos, processos e pessoas, garantindo um crescimento sustentável da companhia.

NOSSO COMPROMISSO: Fortalecer a governança da companhia



Estrutura de governança e de gestão

GRI 2-1, 2-9, 2-10, 2-11, 2-12, 2-19, 2-20

A SoluBio é uma empresa de capital fechado, gerida de acordo com seu Estatuto Social, Código de ética e Conduta, comitês e suas políticas. A estrutura é composta pela Diretoria Executiva que faz a gestão com um time de executivos experientes e conta com o apoio do Conselho Consultivo. Composto por 05 conselheiros, reúne representantes dos acionistas, diretores, executivos com expertise de mercado, agronegócio e governança, sendo um dos membros independente.

A Diretoria Executiva constitui o mais alto órgão de governança da companhia, sendo composta por 05 membros eleitos para um mandato de 3 anos, com 20% de representação feminina. A gestão conta, ainda, com uma equipe jurídica e de *compliance* para a tomada de decisão, gestão de riscos corporativos e controles internos.

Sabemos da importância de uma governança sólida para o crescimento sustentável do negócio. Há três anos consecutivos, a Grant Thornton tem auditado nossas Demonstra-

ções Financeiras, reforçando a nossa transparência e qualidade na gestão financeira. A empresa é reconhecida mundialmente como uma das maiores do ramo de auditoria, o que nos traz ainda mais credibilidade e confiança no mercado. Ainda, em 2022, a companhia passou de uma empresa limitada para uma sociedade anônima.

Como parte do nosso compromisso, ao final de 2022, a SoluBio iniciou um processo mais intenso de reestruturação da governança, com implementação e resultados a serem relatados em 2023. Dentre estes, destaca-se a criação do conselho de administração, novos comitês e a reestruturação da gestão e das políticas de remuneração, entre outras.



Gestão dos impactos ESG

GRI 2-13, 2-14, 2-18, 2-23, 2-24

A companhia nomeou uma gestora ESG com a responsabilidade de realizar a gestão dos impactos, engajamento dos *stakeholders*, definição dos temas materiais e a gestão das ações e indicadores ESG. No processo de melhoria contínua da governança, tendo a sustentabilidade na essência da SoluBio, criamos o Comitê de Sustentabilidade com a responsabilidade de definir as ações estratégicas e acompanhar o desempenho da companhia e dos gestores. O Comitê de Sustentabilidade, visa assessorar a Diretoria Executiva e a gestão da estratégia ESG da companhia.

O Estatuto Social, bem como a Política de Sustentabilidade e o Código de Ética e Conduta destacam os compromissos com os impactos sociais e ambientais da companhia. Conforme exposto no Estatuto Social, o exercício das atividades relacionadas ao objetivo social da companhia devem levar em consideração os efeitos econômicos, sociais, ambientais e jurídicos de curto e longo prazo das operações em relação aos seus *stakeholders*, além dos interesses de curto e longo prazo da companhia e seus acionistas.

Gestão de riscos

A gestão de riscos da companhia é orientada pela Política de Gerenciamento de Riscos que estabelece as diretrizes, princípios e responsabilidades para o Gerenciamento de Riscos Corporativos. Os riscos são identificados por meio dos colaboradores, líderes e pelos mecanismos de queixas, gerenciados em cada setor e avaliados pela área de *compliance*. Junto ao processo de reestruturação da governança em 2023, melhorias serão trabalhadas na gestão de riscos.

Os riscos ESG são identificados pelo setor de sustentabilidade, junto aos gerenciadores dos riscos e avaliados pelo Comitê de Sustentabilidade, subsidiando os temas materiais e as ações da companhia. Gestão orientada pela Política de Sustentabilidade que também aborda a Gestão de Riscos ESG dos fornecedores e clientes. Prevista na Política de Crédito e na Política de Sustentabilidade, avaliamos e monitoramos os clientes com base em critérios socioambientais para concessão de crédito. Em 2022, avaliamos 100% dos nossos clientes, cumprindo nosso compromisso.

NOSSO COMPROMISSO:



Avaliar 100% dos nossos clientes de acordo com critérios socioambientais

Somos Agro, Somos Sustentáveis, Somos Íntegros

GRI 2-15, 2-16, 2-23, 2-24, 2-25, 2-26/ GRI 205-2

A SoluBio preza pela transparência e integridade nas suas relações e, assim, treina e incentiva os seus colaboradores a terem uma conduta ética e de acordo com os valores da companhia. O Código de Ética e Conduta da companhia é o documento que reúne os princípios e normas básicas a serem adotadas por todos os colaboradores e parceiros de negócio da SoluBio. As diretrizes orientam o comportamento no que se refere à saúde e segurança no trabalho, anticorrupção, contratação de fornecedores, assédio sexual e moral, atividades políticas, atuação dos gestores, conflito de interesses, entre outros.

Nossos valores nos orientam a ser referência neste ecossistema e desenvolver todos nossos relacionamentos com base na integridade e no total cumprimento de todas as legislações e regulamentações aplicáveis. Qualquer relato sobre condutas inapropriadas e de encontro com o que está expresso no Código de Ética e Conduta

da companhia, pode ser realizado por meio da Linha Ética/Canal de Denúncias, de forma anônima e sem retaliação. Os relatos são recebidos, investigados e tratados pela área de *compliance* que atua de forma independente.

A Linha Ética é fundamental para a integridade da companhia e por isso, são realizadas diversas ações de engajamento. Todos os colaboradores recebem treinamento sobre integridade, envolvendo o Código de Ética e Conduta da companhia e o acesso ao Canal de Denúncias, durante os primeiros dias de *onboarding*. São realizados, também, treinamentos/campanhas ao longo do ano que reforçam os princípios e as diretrizes de ética e conduta da companhia. Os treinamentos anticorrupção são realizados conjuntamente com o Código de Ética e Conduta.

Com estes mecanismos de treinamentos e de queixas, a companhia busca prevenir e tratar condutas indesejadas, que vão contra os princípios de ética e conduta expressos em nosso código e demais diretrizes que violem os direitos humanos. Estes mecanismos, juntamente com o processo de engajamento dos *stakeholders* e materialidade ESG permitem identificar impactos que gerem preocupações cruciais a companhia, as quais são tratadas no Comitê de Sustentabilidade, juntamente com a alta liderança.

Número de relatos recebidos e tratados

Número de relatos recebidos no período de reporte	39
---	----

Número de relatos tratados no período de reporte	39
--	----

Porcentagem de relatos tratados	100%
---------------------------------	------

Sabia mais em: <https://www.solubio.agr.br/canal-de-denuncias>

Nosso trabalho em prol de uma companhia e um setor cada vez mais íntegro foi reconhecido pelo Ministério da Agricultura, Pecuária e Abastecimento. Conquistamos o Selo Mais Integridade - Amarelo (renovação), que reconhece nossas práticas de integridade sob a ótica da responsabi-

dade social, sustentabilidade ambiental, ética e o empenho em prevenir e mitigar práticas de fraude, suborno e corrupção.



NOSSO COMPROMISSO:

Disseminar a cultura da sustentabilidade e integridade entre nossos stakeholders



Crescimento Sustentável

A SoluBio está presente nas principais cadeias produtivas do agronegócio brasileiro, levando sustentabilidade para 2,1 milhões de hectares de produção de alimento e de matéria-prima.

Em 2022, a SoluBio cresceu 127%, atingindo a marca de 184 milhões de reais em receita. Um crescimento exponencial orgânico, fruto de investimento e foco no modelo de negócio da companhia.

Conquistamos, ano após ano, mais clientes, levando sustentabilidade a um número cada vez maior de hectares de produção agrícola no Brasil. Em 2022, aumentamos em 81% o número de fazendas e 30% o número de hectares atendidos.

O Manejo Biológico OnFarm® atende as mais variadas culturas agrícolas, com redução de custos e de insumos químicos nas lavouras. Mais de 1,68 milhões de hectares de produção de grãos e 13 mil hectares de hortifruti receberam bioinsumos e toda a experiência SoluBio em 2022. A soja é a principal cultura atendida em números de hectares, correspondendo a

53% de hectares em 2022. Um crescimento de 38% do total de hectares de produção de soja atendidos de 2021 para 2022.

Número de fazendas e número de hectares atendidos

	2020	2021	2022	Taxa de Crescimento 2021/2022
Número de fazendas atendidas	127	183	331	81%
Número de hectares atendidos	1.230 milhões	1.660 milhões	2.153 milhões	30%

Número de hectares atendidos por cultura

Culturas	2021		2022		Aumento % 2021/2022
	Hectares	% de hectares	Hectares	% de hectares	
Soja	825.000	49%	1.135.180	53%	38%
Milho	315.000	18%	425.593	20%	35%
Algodão	211.000	13%	196.838	9%	-7%
Cana-de-açúcar	180.000	11%	180.130	8%	0%
Outras*	134.000	9%	215.772	10%	61%

Área atendida por estado no Brasil (hectares)

Estado	2021	2022
MT	447.415	508.458
GO	277.951	356.541
BA	343.112	337.406
MS	87.012	222.650
MA	131.010	181.523
RS	79.950	141.553
PI	17.750	99.077
SP	114.000	83.337
TO	66.690	78.203
MG	46.300	60.438
PR	48.730	50.884
PA	4.050	20.680
RN	1.680	3.480
PE	0	3.074
DF	0	2.650
RR	0	1.880
SC	0	1.680

NOSSO COMPROMISSO:



Levar soluções biológicas para 6 milhões de hectares no Brasil até 2030

*Trigo, milho, feijão, pastagem, sorgo, arroz, batata, tabaco, café, tomate, laranja, banana, melão, aveia, manga, cevada, azevém, cebola, melancia, brócolis, alho, cenoura, uva, limão e beterraba.

Trajetoária de compromissos e reconhecimentos

O sucesso e o crescimento acelerado da SoluBio vem acompanhado de compromissos, reconhecimentos e oportunidades. Uma história que destaca o ano de 2022 como o mais frutífero.

Programas de aceleração, compromissos com o Desenvolvimento Sustentável e reconhecimentos do impacto positivo, da integridade, do cuidado com as pessoas, da preocupação com o meio ambiente e do ambiente inovador e sustentável como startup, resume a trajetória de relacionamento com diferentes organizações que envolvem os ecossistemas de inovação, do agronegócio e da sustentabilidade, no Brasil e exterior.



Sumário GRI

Declaração de uso: A SoluBio relatou de acordo as Normas GRI para o período de 1º de janeiro a 31 de dezembro de 2022.

GRI 1 Utilizado: GRI 1 – Fundamentos 2021

Norma(s) Setorial(ais) da GRI aplicável(eis): GRI 13: Setores de Agropecuária, Aquicultura e Pesca 2022

NORMAS GRI	CONTEÚDO	PÁGINA	Nº DE REFERÊNCIA DA NORMA SETORIAL
Conteúdos Gerais			
	2-1	Detalhes da organização	8, 68, 69
	2-2	Entidades incluídas no relato de sustentabilidade da organização	4,
			4,
	2-3	Período de relato, frequência e ponto de contato	Contato: sustentabilidade@solubio.agr.br, ri@solubio.agr.br
	2-4	Reformulações de informações	Não houve
	2-5	Verificação externa	Este relatório não passou por verificação externa
	2-6	Atividades, cadeia de valor e outras relações de negócios	8, 16, 62, 65
	2-7	Empregados	55
	2-8	Trabalhadores que não são empregados	55
	2-9	Estrutura de governança e sua composição	68, 69
	2-10	Nomeação e seleção para o mais alto órgão de governança	68, 69
	2-11	Presidente do mais alto órgão de governança	69
	2-12	Papel desempenhado pelo mais alto órgão de governança na supervisão da gestão dos impactos	69
	2-13	Delegação de responsabilidade pela gestão de impactos	19, 69
	2-14	Papel desempenhado pelo mais alto órgão de governança no relato de sustentabilidade	4, 19, 69
	2-15	Conflitos de interesse	70
	2-16	Comunicação de preocupações cruciais	70
	2-17	Conhecimento coletivo do mais alto órgão de governança	24
	2-18	Avaliação do desempenho do mais alto órgão de governança	19, 69
	2-19	Políticas de remuneração	69
	2-20	Processo para determinação da remuneração	69
	2-21	Proporção da remuneração total anual	Proporção 10,76, entre a remuneração de CEO e a média da remuneração de todos os colaboradores (operacional, administrativo e lideranças)
	2-22	Declaração sobre estratégia de desenvolvimento sustentável	6, 19, 24, 25, 26, 27

GRI 2: Conteúdos Gerais 2021

Sumário GRI

Declaração de uso: A SoluBio relatou de acordo as Normas GRI para o período de 1º de janeiro a 31 de dezembro de 2022.

GRI 1 Utilizado: GRI 1 – Fundamentos 2021

Norma(s) Setorial(ais) da GRI aplicável(eis): GRI 13: Setores de Agropecuária, Aquicultura e Pesca 2022

NORMAS GRI	CONTEÚDO	PÁGINA	Nº DE REFERÊNCIA DA NORMA SETORIAL
	2-23	Compromissos de política	24, 69, 70
	2-24	Incorporação de compromissos de política	19, 69, 70
	2-25	Processos para reparar impactos negativos	19, 28, 70
	2-26	Mecanismos para aconselhamento e apresentação de preocupações	70
	2-27	Conformidade com leis e regulamentos	Não houve casos significativos de não conformidades
	2-28	Participação em associações	65
	2-29	Abordagem para engajamento de stakeholders	20, 28
	2-30	Acordos de negociação coletiva	
Temas materiais			
GRI 3: Temas materiais 2021	3-1	Processo de Definição de Temas Materiais	20
	3-2	Lista de Temas Materiais	21
Inovabilidade e Agricultura Regenerativa			
GRI 3: Temas materiais 2021	3-3	Gestão dos Temas materiais	29, 41, 42, 47, 54, 63, 67
GRI 203: Impactos Econômicos indiretos	203-1	Investimentos em infraestrutura e apoio a serviços	31, 34
	203-2	Impactos econômicos indiretos significativos	30, 40, 66
Biotecnologia e Biossegurança			
GRI 3: Temas materiais 2021	3-3	Gestão dos Temas materiais	29, 41, 42, 47, 54, 63, 67
GRI 416: Saúde e Segurança do Consumidor 2016	416-1		44, 46
Resiliência Climática e Serviços Ambientais			
GRI 3: Temas Materiais 2021	3-3	Gestão dos Temas materiais	29, 41, 42, 47, 54, 63, 67
			13.1.1, 13.2.1, 13.6.1, 13.7.1, 13.8.1
GRI 302: Energia 2016	302-1	Consumo de energia dentro da organização	50,
	302-3	Intensidade energética	50,
	303-1	Interações com a água como um recurso compartilhado	51,
GRI 303: Água e Efluentes 2018	303-3	Captação de água	51
	303-4	Descarte de água	51
	303-5	Consumo de água	51

Sumário GRI

Declaração de uso: A SoluBio relatou de acordo as Normas GRI para o período de 1º de janeiro a 31 de dezembro de 2022.

GRI 1 Utilizado: GRI 1 – Fundamentos 2021

Norma(s) Setorial(ais) da GRI aplicável(eis): GRI 13: Setores de Agropecuária, Aquicultura e Pesca 2022

NORMAS GRI	CONTEÚDO	PÁGINA	Nº DE REFERÊNCIA DA NORMA SETORIAL	
GRI 306: Resíduos 2020	306-1	Geração de resíduos e impactos significativos relacionados a resíduos	51	13.8.2
	306-2	Gestão de impactos significativos relacionados a resíduos	52	13.8.3
	306-3	Resíduos gerados	51, 52	13.8.4
	306-4	Resíduos não destinados para disposição final	51, 52	13.8.5
	306-5	Resíduos destinados para disposição final	51	13.8.6
GRI 305: Emissões 2016	305-1	Emissões diretas (Escopo 1) de gases do efeito estufa (GEE)	53	13.1.2
	305-2	Emissões indiretas (Escopo 2) de gases do efeito estufa (GEE) provenientes da aquisição de energia	53	13.1.3
	305-3	Outras emissões indiretas (Escopo 3) de gases do efeito estufa (GEE)	53	13.1.4
	305-4	Intensidade de emissões de gases do efeito estufa (GEE)	53	13.1.5
	305-5	Redução de emissões de gases do efeito estufa (GEE)	53	13.1.6
Relações Duradouras e Felizes				
GRI 3: Temas Materiais 2021	3-3	Gestão dos Temas materiais	29, 41, 42, 47, 54, 63, 67	13.12.1, 13.15.2, 13.19.1, 13.23.1
GRI 203: Impactos Econômicos Indiretos 2016	203-2	Impactos econômicos indiretos significativos	30, 40, 66	13.9.1
GRI 204: Práticas de Compra 2016	204-1	Proporção de gastos com fornecedores locais	65	13.23.2, 13.23.3
GRI 401: Emprego 2016	401-1	Novas contratações e rotatividade de empregados		
	401-2	Benefícios oferecidos a empregados em tempo integral que não são oferecidos a empregados temporários ou de período parcial	61	
	401-3	Licença maternidade/paternidade	61	
GRI 403: Saúde e Segurança do Trabalho 2018	403-1	Sistema de gestão de saúde e segurança do trabalho	60	13.19.2
	403-2	Identificação de periculosidade, avaliação de riscos e investigação de incidentes	60	13.19.3
	403-3	Serviços de saúde do trabalho	60	13.19.4
	403-4	Participação dos trabalhadores, consulta e comunicação aos trabalhadores referentes a saúde e segurança do trabalho	60	13.19.5
	403-5	Capacitação de trabalhadores em saúde e segurança do trabalho	60	13.19.6
	403-6	Promoção da saúde do trabalhador		13.19.7
	403-7	Prevenção e mitigação de impactos de saúde e segurança do trabalho diretamente vinculados com relações de negócios	60	13.19.8
	403-8	Trabalhadores cobertos por um sistema de gestão de saúde e segurança do trabalho	60	13.19.9
	403-9	Acidentes de trabalho	60	13.19.10
GRI 404: Capacitação e Educação 2016	404-1	Média de horas de capacitação por ano, por empregado	55, 59	
	404-2	Programas para o aperfeiçoamento de competências dos empregados e de assistência para transição de carreira	57	

Sumário GRI

Declaração de uso: A SoluBio relatou de acordo as Normas GRI para o período de 1º de janeiro a 31 de dezembro de 2022.

GRI 1 Utilizado: GRI 1 – Fundamentos 2021

Norma(s) Setorial(ais) da GRI aplicável(eis): GRI 13: Setores de Agropecuária, Aquicultura e Pesca 2022

NORMAS GRI	CONTEÚDO	PÁGINA	Nº DE REFERÊNCIA DA NORMA SETORIAL	
GRI 405: Diversidade e Igualdade de Oportunidades 2016	405-1	Diversidade em órgãos de governança e empregados	56, 57	13.15.2
	405-2	Proporção entre o salário-base e a remuneração recebidos pelas mulheres e aqueles recebidos pelos homens	56	13.15.3
GRI 413: Comunidades Locais 2016	413-1	Operações com engajamento, avaliações de impacto e programas de desenvolvimento voltados à comunidade local	66	13.12.2
Governança e Crescimento Sustentável				
GRI 3: Temas Materiais 2021	3-3	Gestão dos Temas materiais	29, 41, 42, 47, 54, 63, 67	13.22.1
GRI 201: Desempenho Econômico 2016	201-1	Valor econômico direto gerado e distribuído	5,	13.22.2
	205-2	Comunicação e capacitação em políticas e procedimentos de combate à corrupção		
GRI 205: Combate à Corrupção 2016	205-3	Casos confirmados de corrupção e medidas tomadas		Não houve registros de casos confirmados de corrupção envolvendo a companhia ou seus colaboradores

Créditos e informações corporativas

SoluBio Tecnologias Agrícolas S.A.

Rodovia GO, 184, Km 09, trevo com a Rodovia JTI 101 - S/N

Zona Rural - Jataí, GO

Coordenação Geral: Área de Sustentabilidade

Materialidade ESG, Editorial e Redação: Rafaela Vendruscolo

Revisão Ortográfica: Nayra Yane Pereira Nascimento, Eduarda Cristhina Andrade Sousa

Projeto Gráfico e Diagramação: Yuri Tornquist

Imagens: Banco de Imagens SoluBio e Banco de Imagens shutterstock.com.br

Tradução: Korn Traduções - korntraducoes.com.br

Mais informações sobre o relatório: sustentabilidade@solubio.agr.br; ri@solubio.agr.br

**Agradecemos o apoio
e a dedicação de todas
as áreas da SoluBio
que contribuíram com
a gestão de dados e
ações ESG.**